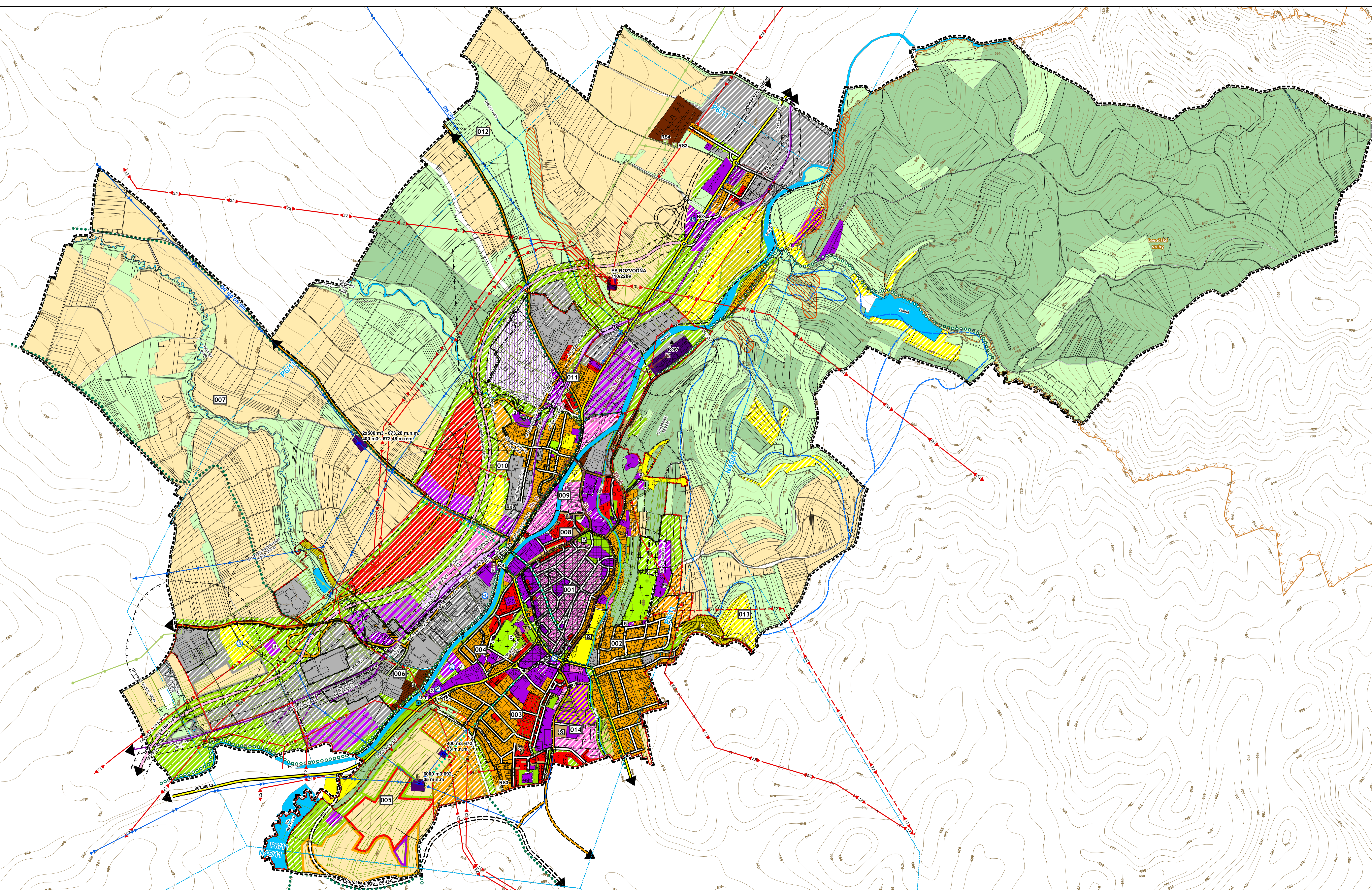


# ÚZEMNÝ PLÁN MESTA KEŽMAROK

Legenda	
vrstevnice	plochy železnice železničná stanica prekladisko, návrh
Parcely KNC	G - plochy boxových garáží, stav
Parcely UO	G - plochy boxových garáží, návrh
Chránené vtáčie územia	plochy technickej vybavenosti, stav
Urbanistické obvody	plochy cintorínov, stav
hranica katastrálneho územia	plochy cintorínov, návrh
hranica zu k 1.1.1990	Z - plochy záhradok, stav
hranica zu návrh	Z - plochy záhradok, návrh
Ochranné pásma všetkých druhov	lúky trvalé trávne porasty, stav
Pamiatková rezervácia	plochy zelene, návrh
Cesty I. triedy, návrh	plochy lesoparkov, stav
Most,	vodné toky a plochy, stav
Cesty I. triedy, rezerva	orná pôda, stav
Cesty II. triedy, stav	plochy rodinných domov, výhľad
Cesty II. triedy, rezerva	plochy bytových domov, výhľad
Cesty III. triedy, stav	plochy občianskej vybavenosti, výhľad
Cesty III. triedy, návrh	plochy priemyslu, výhľad
ostatné obslužné mestské komunikácie, stav; ostatné obslužné mestské komunikácie funkčnej triedy C-2 a C-3, stav	plochy zelene, návrh
ostatné obslužné mestské komunikácie, návrh; ostatné obslužné mestské komunikácie funkčnej triedy C-2 a C-3, návrh	ochranné pásma všetkých druhov
ostatné obslužné mestské komunikácie, rezerva	Benzinové čerpace stanice (BCS)
železničná trať jednotakoľajová a plochy pre ZSR (elektrifikácia), stav	Malá vodná elektrárňa (MVE)
železničné vlečky, stav	Označenie VPS
železničné vlečky, návrh	Označenie zariadení OV
tež. návrh; trate TEŽ (Tatranská električná železnica), návrh	Plochy pre sústredené parkovanie vozidiel - podzemné (Pz)
cyklistické trasy, návrh	Plochy pre sústredené parkovanie vozidiel - povrchové (Pz)
cyklistické trasy, stav	Skládky staviteľnej sule
Bežecké lyžiarske trate, stav	110/22 kV Elektrická rozvodňa
plochy rodinných domov, stav	RS plynu pre zásobovanie mesta Vodojem
plochy rodinných domov, návrh	Čerpacia stanica odpadových vôd
plochy na zmenu funkcie, návrh	Čerpacia stanica odpadových vôd, návrh
plochy bytových domov, stav	Čistiarňe odpadových vôd
plochy bytových domov, návrh	Kanalizácia
plochy občianskej vybavenosti, stav	Kanalizácia, návrh
plochy občianskej vybavenosti, návrh	Skupinový vodovod
plochy zmiešaných funkcií (býv. + obč. vybavenosť), stav	Vodovod
plochy zmiešaných funkcií (býv. + obč. vybavenosť), návrh	Vodovod, návrh
plochy zmiešaných funkcií (obč. vybavenosť + nezávadná výroba), návrh	VTL vedenie zemného plynu
plochy zmiešaných funkcií (obč. vybavenosť + šport), návrh	Vzdušné 110kV vedenie
plochy zmiešaných funkcií (zelené + parkoviská), návrh	Vzdušné 22kV vedenie
plochy zmiešaných funkcií (obč. vybavenosť + priemysel + poľnohospodárska výroba), návrh	Vzdušné 22kV vedenie, návrh
plochy priemyslu, stav	Vzdušné 22kV vedenie, na zrušení
plochy priemyslu, návrh	Prieskumné územie
plochy poľn. areálov a chovných zariadení, stav	Zosuvné územie
plochy športu a rekreácie, stav	
plochy športu a rekreácie, návrh	
plochy chatovej lokality, stav	
plochy železnice železničná stanica prekladisko, stav	
plochy zariadení TEŽ, návrh	



NĚARCH VIKTOR MALINOVSKÝ Rázsova 44, 040 01 Košice telef: 050 62 333 90 mobil: 0905 430 705 e-mail: v.malinovsky@tornline.sk www.malinovsky.sk	objednávatel: Mesto Kežmarok autor: ing.arch. Viktor Malinovský, ing.arch. Ľúba Včková odborní projektanti: ing. Juraj Jochmann, ing. Štefan Škoda, ing. Ingrid Frühaufová obsah výkresu: <b>ŠIRŠIE VZŤAHY/KATASTRÁLNE ÚZEMIE</b> názov akcie: ÚZEMNÝ PLÁN MESTA KEŽMAROK AKTUALIZÁCIA mierka 1:10 000 dátum: január 2013 formát: 15xA4
---	--

## ÚZEMNÝ PLÁN MESTA KEŽMAROK Úplné znenie k 1.1.2018

Obstarávateľ: Mesto Kežmarok  
 Spracovateľ: Ing. arch. Martin Baloga, Ph.D.  
 Dátum: január 2018

ŠIRŠIE VZŤAHY/KATASTRÁLNE ÚZEMIE

1:10 000

2

© paro