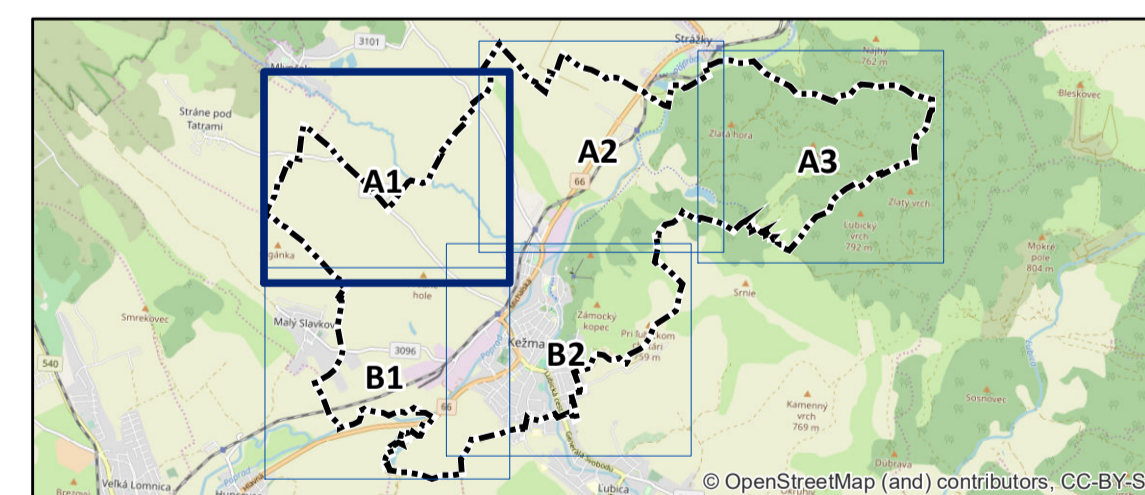


Legenda

— vrstevnice	▨ plochy zmiešaných funkcií (obč. vybavenosť + priemysel + poľnohospodárska výroba), návrh
▭ Parcely KNC	▨ plochy priemyslu, stav
▭ Parcely UO	▨ plochy priemyslu, návrh
- - - Vymedzenie urbanistických obvodov	▨ plochy poľno. areálov a chovných zariadení, stav
▭ hranica katastrálneho územia	▨ plochy športu a rekreácie, stav
▭ hranica z.ú. k 1.1.1990	▨ plochy športu a rekreácie, návrh
▭ hranica z.ú. návrh	▨ plochy chatovej lokality, stav
- - - Ochranné pásmo všetkých druhov	▨ plochy chatovej lokality, návrh
▭ Pamiatková rezervácia	▨ plochy železnice železničná stanica prekladisko, stav
▭ Cesty I. triedy, návrh	▨ plochy železnice železničná stanica prekladisko, návrh
▭ Most	▨ G - plochy boxových garáží, stav
▭ Cesty I. triedy, rezerva	▨ G - plochy boxových garáží, návrh
▭ Cesty II. triedy, stav	▨ plochy občianskej vybavenosti, stav
▭ Cesty II. triedy, rezerva	▨ plochy občianskej vybavenosti, návrh
▭ Cesty III. triedy, stav	▨ plochy zelené, stav
▭ Cesty III. triedy, návrh	▨ plochy zelené, návrh
▭ ostatné obslužné mestské komunikácie, stav; ostatné obslužné mestské komunikácie funkčnej triedy C-2 a C-3, stav	▨ plochy cintorínov, stav
▭ ostatné obslužné mestské komunikácie, návrh; ostatné obslužné mestské komunikácie funkčnej triedy C-2 a C-3, návrh	▨ plochy cintorínov, návrh
▭ ostatné obslužné mestské komunikácie, rezerva	▨ Z - plochy záhradok, stav
▭ železničná trať jednokolejová a plochy pre ZSR (elektrifikácia), stav	▨ Z - plochy záhradok, návrh
▭ železničné vlečky, stav	▨ lúky trvalé trávne porasty, stav
▭ železničné vlečky, návrh	▨ lúky trvalé trávne porasty, návrh
▭ lež, návrh; trate TEŽ (Tatranská elektrická železnica), návrh	▨ plochy zelene, stav
▭ cyklistické trasy, návrh	▨ plochy zelené, návrh
▭ cyklistické trasy, stav	▨ plochy lesoparkov, stav
▭ Bežecké lyžiarske trate, stav	▨ vodné toky a plochy, stav
▭ plochy rodinných domov, stav	▨ orná pôda, stav
▭ plochy rodinných domov, návrh	▭ plochy bytových domov, výhľad
▭ plochy bytových domov, stav	▭ plochy bytových domov, návrh
▭ plochy bytových domov, návrh	▭ plochy priemyslu, výhľad
▭ plochy občianskej vybavenosti, stav	▭ plochy rodinných domov, výhľad
▭ plochy občianskej vybavenosti, návrh	▭ plochy zelené, výhľad
▭ plochy zmiešaných funkcií (býv. + obč. vybavenosť), stav	▭ kompozičná os
▭ plochy zmiešaných funkcií (býv. + obč. vybavenosť), návrh	▭ ochranné pásmo všetkých druhov
▭ plochy zmiešaných funkcií (obč. vybavenosť + nezávadná výroba), návrh	▭ Malá vodná elektrárňa (MVE)
▭ plochy zmiešaných funkcií (obč. vybavenosť + šport), návrh	▭ Označenie VPS
▭ plochy zmiešaných funkcií (zelená + parkoviská), návrh	▭ Označenie zariadení OV
	▭ Plochy pre sústredené parkovanie vozidiel - podzemné (Pz)
	▭ Plochy pre sústredené parkovanie vozidiel - povrchové (Pp)
	▭ Skládky stavebnej suty
	▭ Benzínová čerpacie stanica (BCS)

Legenda zariadení občianskej vybavenosti

1 - Zdravotníctvo a sociálna starostlivosť	1 - Realizácia požiarnej stanice
2 - Požiarna zbrojnica	2 - Realizácia rozšírenia NSP
3 - Kynologický areál	3 - Realizácia spoločenského centra a podzemného parkovania
4 - Stanica TEŽ	4 - Realizácia tržnice
5 - Depo TEŽ	5 - Realizácia všesportového areálu
6 - Drvička a kompostovanie odpadu zelene	
7 - Urnový háj	
8 - Útulok pre zvieratá	
9 - Krematórium	
10 - Autobusová stanica	
11 - Železničná stanica	
12 - Mestský úrad	
13 - Kláštor	



ING. ARCH. VIKTOR MALINOVSKÝ Hlásňovská 44, 040 01 Kežmarok telef. 055 62 333 80 mobil. 0905 435 705 e-mail. v.malinovsky@storia.sk www.malinovsky.sk	objednávateľ: Mesto Kežmarok	autor: ing. arch. Viktor Malinovský, ing. arch. Lúba Vlčková
3	odborní projektanti: ing. Juraj Jochmann, ing. Štefan Škoda, ing. Ingrid Frühaufová	obsah výkresu: KOMPLEXNÝ VÝKRES PRIESTOROVÉHO USPORIADANIA A FUNKČNÉHO VYUŽITIA ÚZEMIA
	názov akcie: ÚZEMNÝ PLÁN MESTA KEŽMAROK AKTUALIZÁCIA	miarka: 1:5 000 dátum: január 2013 formát: 20x44

ÚZEMNÝ PLÁN MESTA KEŽMAROK
Úplné znenie k 1.1.2018

Obstarávateľ: Mesto Kežmarok
Spracovateľ: Ing. arch. Martin Baloga, PhD.

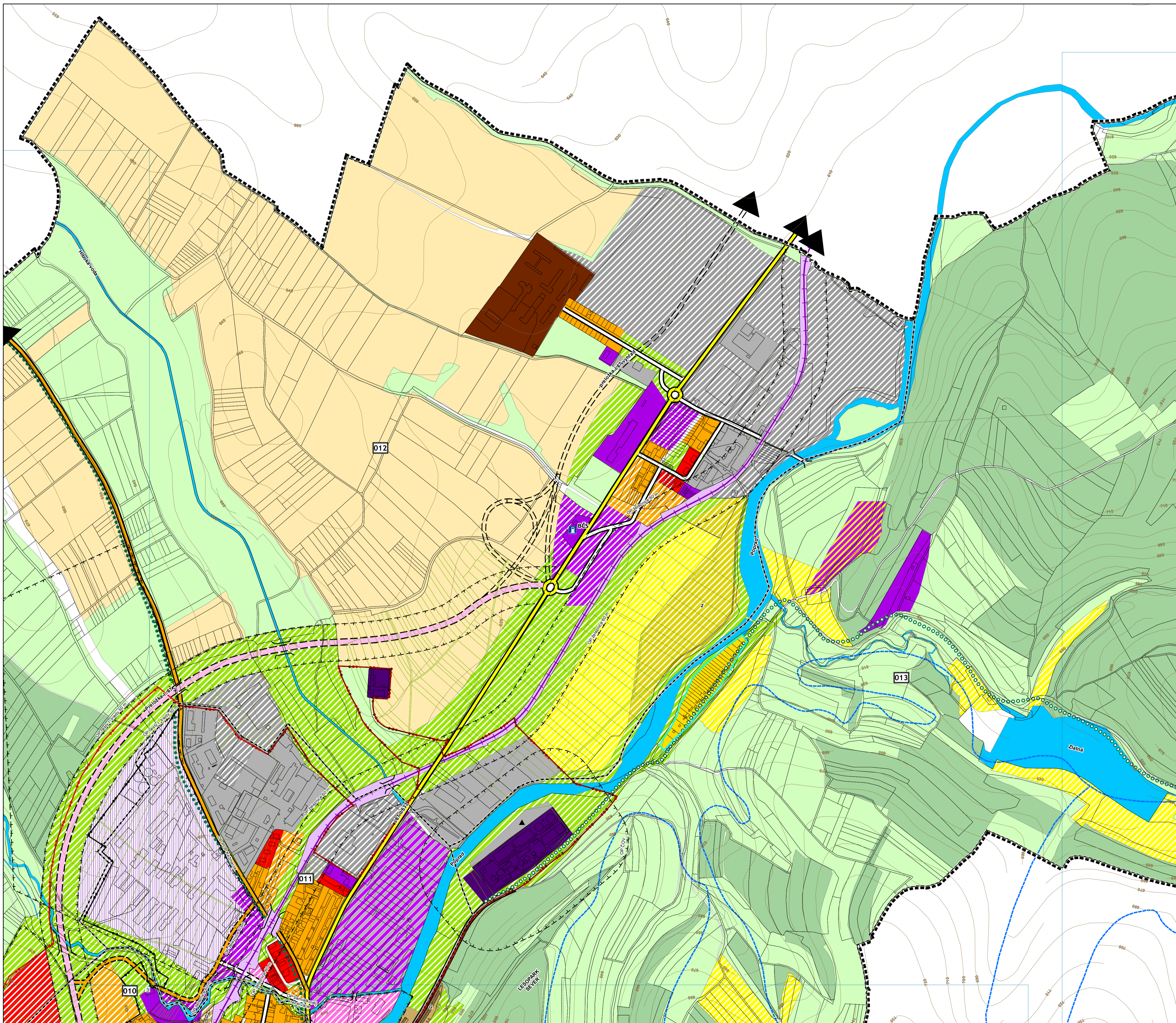
Dátum: január 2018

KOMPLEXNÝ VÝKRES PRIESTOROVÉHO USPORIADANIA A FUNKČNÉHO VYUŽITIA ÚZEMIA

1:5 000

3 A1

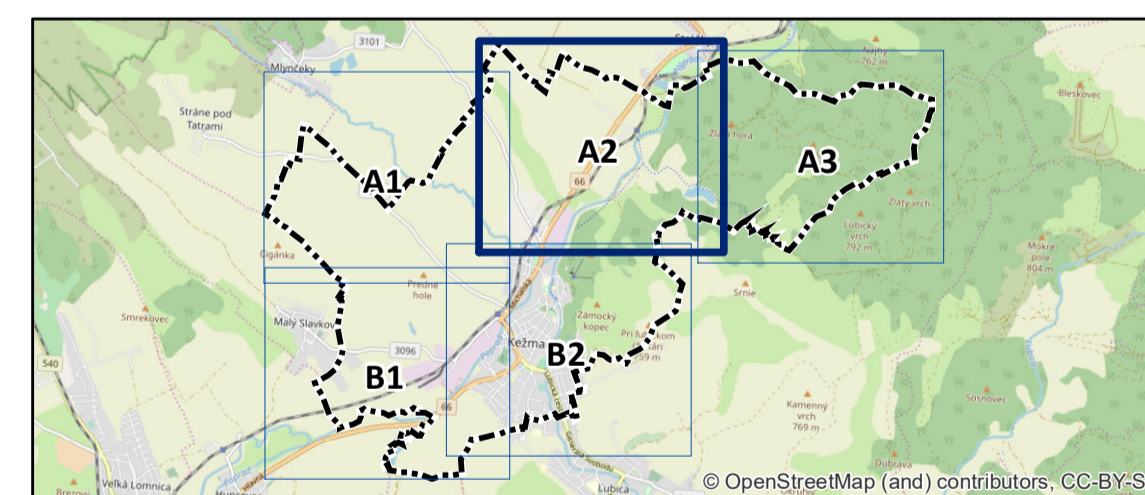
č. paré



Legenda

<ul style="list-style-type: none"> — vrstevnice ▭ Parcely KNC ▭ Parcely UO - - - Vymedzenie urbanistických obvodov ▭ hranica katastrálneho územia ▭ hranica z.ú. k 1.1.1990 ▭ hranica z.ú. návrh ▭ Ochranné pásma všetkých druhov ▭ Pamiatková rezervácia ▭ Cesty I. triedy, návrh ▭ Most ▭ Cesty II. triedy, rezerva ▭ Cesty II. triedy, stav ▭ Cesty III. triedy, rezerva ▭ Cesty III. triedy, stav ▭ ostatné obslužné mestské komunikácie, stav, ostatné obslužné mestské komunikácie funkčnej triedy C-2 a C-3, stav ▭ ostatné obslužné mestské komunikácie, návrh; ostatné obslužné mestské komunikácie funkčnej triedy C-2 a C-3, návrh ▭ ostatné obslužné mestské komunikácie, rezerva ▭ Zelezničná trať jednokolejová a plochy pre ZSR (elektrifikácia), stav ▭ Zelezničné vlečky, stav ▭ Zelezničné vlečky, návrh ▭ lež, návrh; trate TEŽ (Tatranská elektrická železnica), návrh ▭ cyklistické trasy, návrh ▭ cyklistické trasy, stav ▭ Bežecké lyžiarske trate, stav ▭ plochy rodinných domov, návrh ▭ plochy rodinných domov, návrh ▭ plochy na zmenu funkcie, návrh ▭ plochy bytových domov, stav ▭ plochy bytových domov, návrh ▭ plochy občianskej vybavenosti, stav ▭ plochy občianskej vybavenosti, návrh ▭ plochy zmiešaných funkcií (býv. + obč. vybavenosť), stav ▭ plochy zmiešaných funkcií (býv. + obč. vybavenosť), návrh ▭ plochy zmiešaných funkcií (obč. vybavenosť + nezávadná výroba), návrh ▭ plochy zmiešaných funkcií (obč. vybavenosť + šport), návrh ▭ plochy zmiešaných funkcií (zelen' + parkoviská), návrh 	<ul style="list-style-type: none"> ▭ plochy zmiešaných funkcií (obč. vybavenosť + priemysel + poľnohospodárska výroba), návrh ▭ plochy priemyslu, návrh ▭ plochy priemyslu, stav ▭ plochy poľno. areálov a chovných zariadení, stav ▭ plochy športu a rekreácie, stav ▭ plochy športu a rekreácie, návrh ▭ plochy chatovej lokality, stav ▭ plochy chatovej lokality, návrh ▭ plochy železnice železničná stanica prekladisko, stav ▭ plochy zariadení TEŽ, návrh ▭ plochy železnice železničná stanica prekladisko, návrh ▭ G - plochy boxových garáží, stav ▭ G - plochy boxových garáží, návrh ▭ plochy technickej vybavenosti, stav ▭ plochy cintorínov, stav ▭ plochy cintorínov, návrh ▭ Z - plochy záhradok, stav ▭ Z - plochy záhradok, návrh ▭ lúky trvale trávne porasty, stav ▭ plochy zelene, stav ▭ plochy zelene, návrh ▭ plochy lesoparkov, stav ▭ vodné toky a plochy, stav ▭ orná pôda, stav ▭ plochy bytových domov, výhľad ▭ plochy občianskej vybavenosti, výhľad ▭ plochy rodinných domov, výhľad ▭ plochy zelene, výhľad ▭ kompozičná os ▭ ochranné pásma všetkých druhov ▭ Malá vodná elektráreň (MVE) ○ Označenie VPS ▭ Označenie zariadení OV ▭ Plochy pre sústredené parkovanie vozidiel - podzemné (Pz) ▭ Plochy pre sústredené parkovanie vozidiel - povrchové (Pp) ▭ Skládka stavebnej sute ▭ Benzínová čerpacie stanica (BCS)
--	--

- Legenda zariadení občianskej vybavenosti**
- | | |
|--|---|
| 1 - Zdravotníctvo a sociálna starostlivosť | 1 - Realizácia požiarnej stanice |
| 2 - Požiarna zbrojnica | 2 - Realizácia rozšírenia NSP |
| 3 - Kynologický areál | 3 - Realizácia spoločenského centra a podzemného parkoviska |
| 4 - Stanica TEŽ | 4 - Realizácia tržnice |
| 5 - Depo TEŽ | 5 - Realizácia športového areálu |
| 6 - Drvička a kompostovanie odpadu zelene | |
| 7 - Urnový háj | |
| 8 - Útulok pre zvieratá | |
| 9 - Krematórium | |
| 10 - Autobusová stanica | |
| 11 - Železničná stanica | |
| 12 - Mestský úrad | |
| 13 - Kláštor | |



ING.ARCH. VIKTOR MALINOVSKÝ Bratislava 44, 040 01 Košice telef. 055/62 333 80 mobil. 0905 435 705 e-mail. vmalinovskiy@storie.sk www.malinovskiy.sk	objednávatel: Mesto Kežmarok autori: ing.arch. Viktor Malinovský, ing.arch. Lúba Vlčková odborní projektanti: ing. Juraj Jochmann, ing. Štefan Škoda, ing. Ingrid Frühaufová obsah výkresu: KOMPLEXNÝ VÝKRES PRIESTOROVÉHO USPORIADANIA A FUNKČNÉHO VYUŽITIA ÚZEMIA názov akcie: ÚZEMNÝ PLÁN MESTA KEŽMAROK AKTUALIZÁCIA mierka 1:5 000 dátum: január 2013 formát: 20x44
--	--

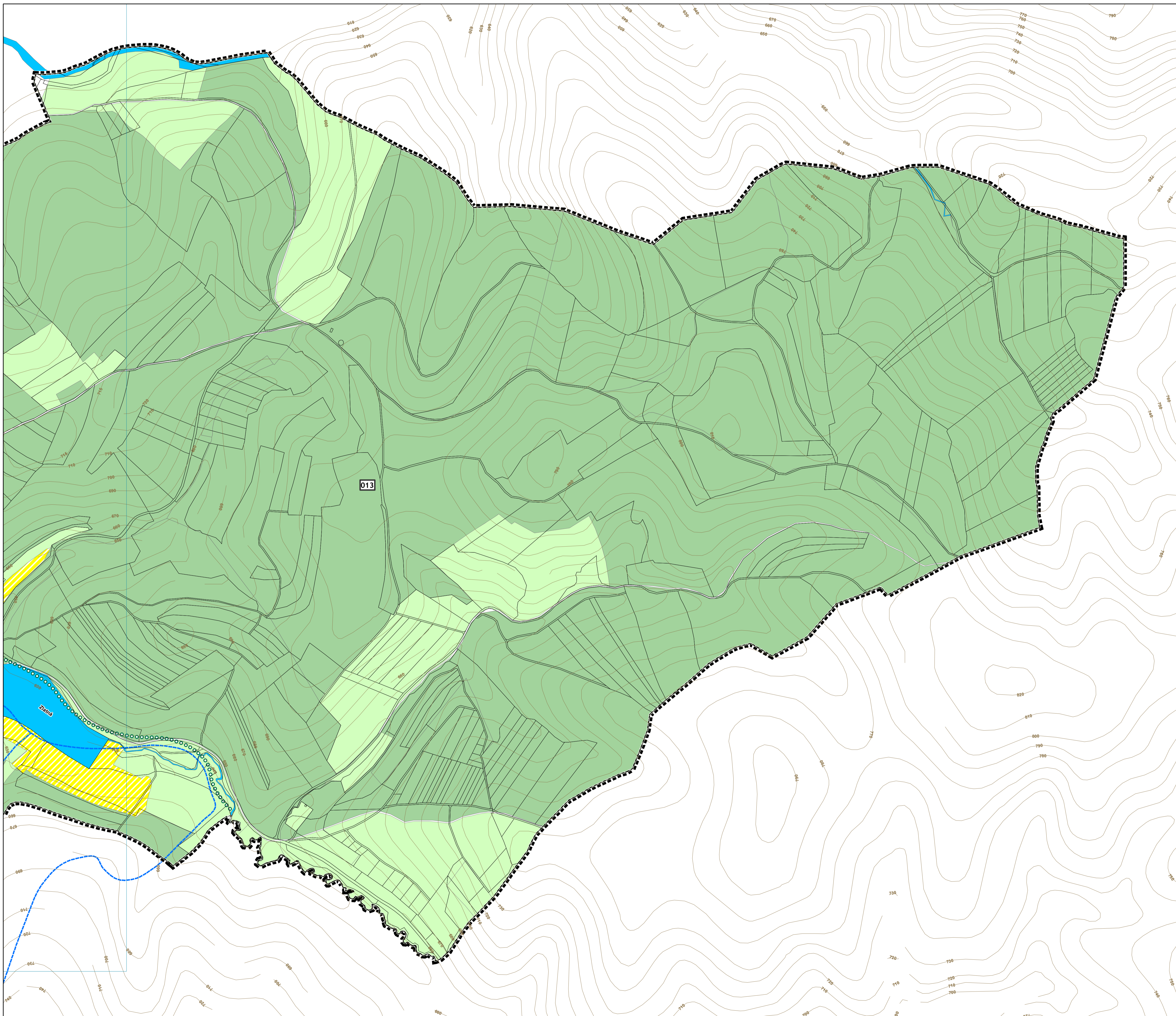
ÚZEMNÝ PLÁN MESTA KEŽMAROK
Úplné znenie k 1.1.2018

Obstarávateľ: Mesto Kežmarok
Spracovateľ: Ing. arch. Martin Baloga, PhD.
Dátum: január 2018

KOMPLEXNÝ VÝKRES PRIESTOROVÉHO USPORIADANIA A FUNKČNÉHO VYUŽITIA ÚZEMIA

1:5 000

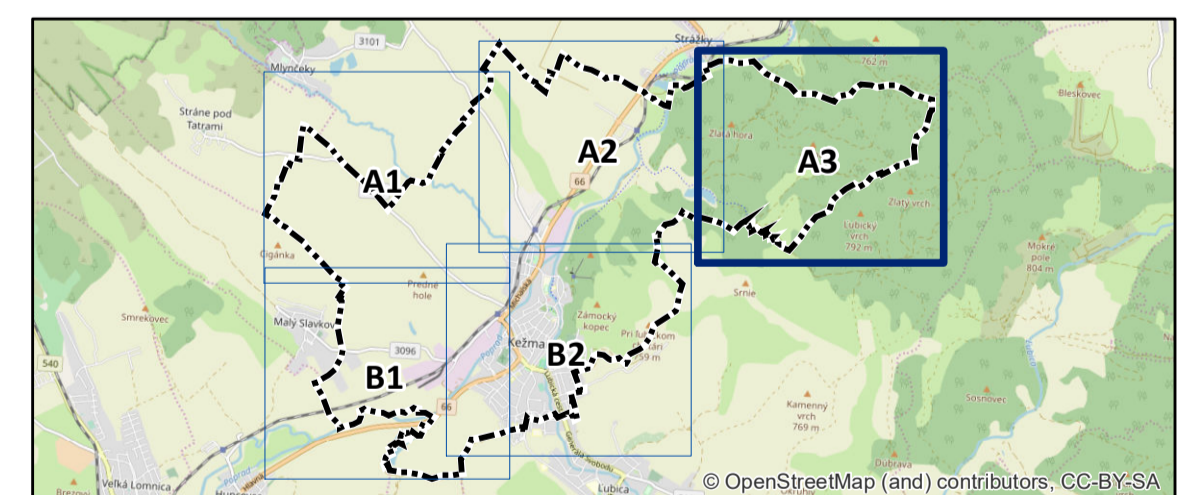
3 A2



Legenda

vrstevnice	plochy zmiešaných funkcií (obč. vybavenosť + priemysel + poľnohospodárska výroba), návrh
Parcely KNC	plochy priemyslu, stav
Parcely UO	plochy priemyslu, návrh
Vymedzenie urbanistických obvodov	plochy poľno. areálov a chovných zariadení, stav
hranica katastrálneho územia	plochy športu a rekreácie, návrh
hranica z.ú. k 1.1.1990	plochy športu a rekreácie, stav
hranica z.ú. návrh	plochy chatovej lokality, stav
Ochranné pásma všetkých druhov	plochy železnice Železničná stanica prekladisko, návrh
Pamiatková rezervácia	plochy železnice Železničná stanica prekladisko, stav
Cesty I. triedy, návrh	G - plochy boxových garáží, stav
Most	G - plochy boxových garáží, návrh
Cesty I. triedy, rezerva	plochy technickej vybavenosti, stav
Cesty II. triedy, stav	plochy cintorínov, stav
Cesty II. triedy, rezerva	plochy cintorínov, návrh
Cesty III. triedy, stav	Z - plochy záhradok, návrh
Cesty III. triedy, návrh	lúky trvale trávne porasty, stav
ostatné obslužné mestské komunikácie, stav; ostatné obslužné mestské komunikácie funkčnej triedy C-2 a C-3, stav	plochy zelene, stav
ostatné obslužné mestské komunikácie, návrh; ostatné obslužné mestské komunikácie funkčnej triedy C-2 a C-3, návrh	plochy zelene, návrh
ostatné obslužné mestské komunikácie, rezerva	plochy lesoparkov, stav
Železničná trať jednokolejová a plochy pre ZSR (elektrifikácia), stav	vodné toky a plochy, stav
Železničné vlečky, stav	orná pôda, stav
Železničné vlečky, návrh	plochy bytových domov, výhľad
lež. návrh; trate TEŽ (Tatranská elektrická železnica), návrh	plochy občianskej vybavenosti, výhľad
cyklistické trasy, návrh	plochy priemyslu, výhľad
cyklistické trasy, stav	plochy rodinných domov, výhľad
Bežecké lyžiarske trate, stav	plochy zelene, výhľad
Bežecké lyžiarske trate, návrh	kompozíčná os
plochy rodinných domov, stav	ochranné pásma všetkých druhov
plochy rodinných domov, návrh	Malá vodná elektráreň (MVE)
plochy na zmenu funkcie, návrh	Označenie VPS
plochy bytových domov, stav	Označenie zariadení OV
plochy bytových domov, návrh	Plochy pre sústredené parkovanie vozidiel - podzemné (Pz)
plochy občianskej vybavenosti, stav	Plochy pre sústredené parkovanie vozidiel - povrchové (Pp)
plochy občianskej vybavenosti, návrh	Skládka stavebnej suty
plochy zmiešaných funkcií (býv. + obč. vybavenosť), stav	Benzínová čerpacie stanica (BCS)
plochy zmiešaných funkcií (býv. + obč. vybavenosť), návrh	
plochy zmiešaných funkcií (obč. vybavenosť + nezávädná výroba), návrh	
plochy zmiešaných funkcií (obč. vybavenosť + šport), návrh	
plochy zmiešaných funkcií (zeleň + parkoviská), návrh	

- ### Legenda zariadení občianskej vybavenosti Verejnoprospesné stavby
- | | |
|--|---|
| 1 - Zdravotníctvo a sociálna starostlivosť | 1 - Realizácia požiarnej stanice |
| 2 - Požiarna zbrojnica | 2 - Realizácia rozšírenia NSP |
| 3 - Kynologický areál | 3 - Realizácia spoločenského centra a podzemného parkovania |
| 4 - Stanica TEŽ | 4 - Realizácia tržnice |
| 5 - Depo TEŽ | 5 - Realizácia všesportového areálu |
| 6 - Drvička a kompostovanie odpadu zelene | |
| 7 - Urnový háj | |
| 8 - Útulok pre zvieratá | |
| 9 - Krematórium | |
| 10 - Autobusová stanica | |
| 11 - Železničná stanica | |
| 12 - Mestský úrad | |
| 13 - Kláštor | |



ING. ARCH. VIKTOR MALINOVSKÝ Hlásavova 44, 040 01 Košice telef. 055/62 333 80 mobil. 0905 435 705 e-mail: vmalinovskiy@storie.sk www.malinovsky.sk	objednávateľ: Mesto Kežmarok	autori: ing.arch. Viktor Malinovský, ing.arch. Lúba Vlčková
	odborní projektanti: ing. Juraj Jochmann, ing. Štefan Škoda, ing. Ingrid Frühaufová	
	obsah výkresu: KOMPLEXNÝ VÝKRES PRIESTOROVÉHO USPORIADANIA A FUNKČNÉHO VYUŽITIA ÚZEMIA	
	názov akcie: ÚZEMNÝ PLÁN MESTA KEŽMAROK AKTUALIZÁCIA	
	mierka 1:5 000 dátum: január 2013 formát: 20x44	

ÚZEMNÝ PLÁN MESTA KEŽMAROK Úplné znenie k 1.1.2018

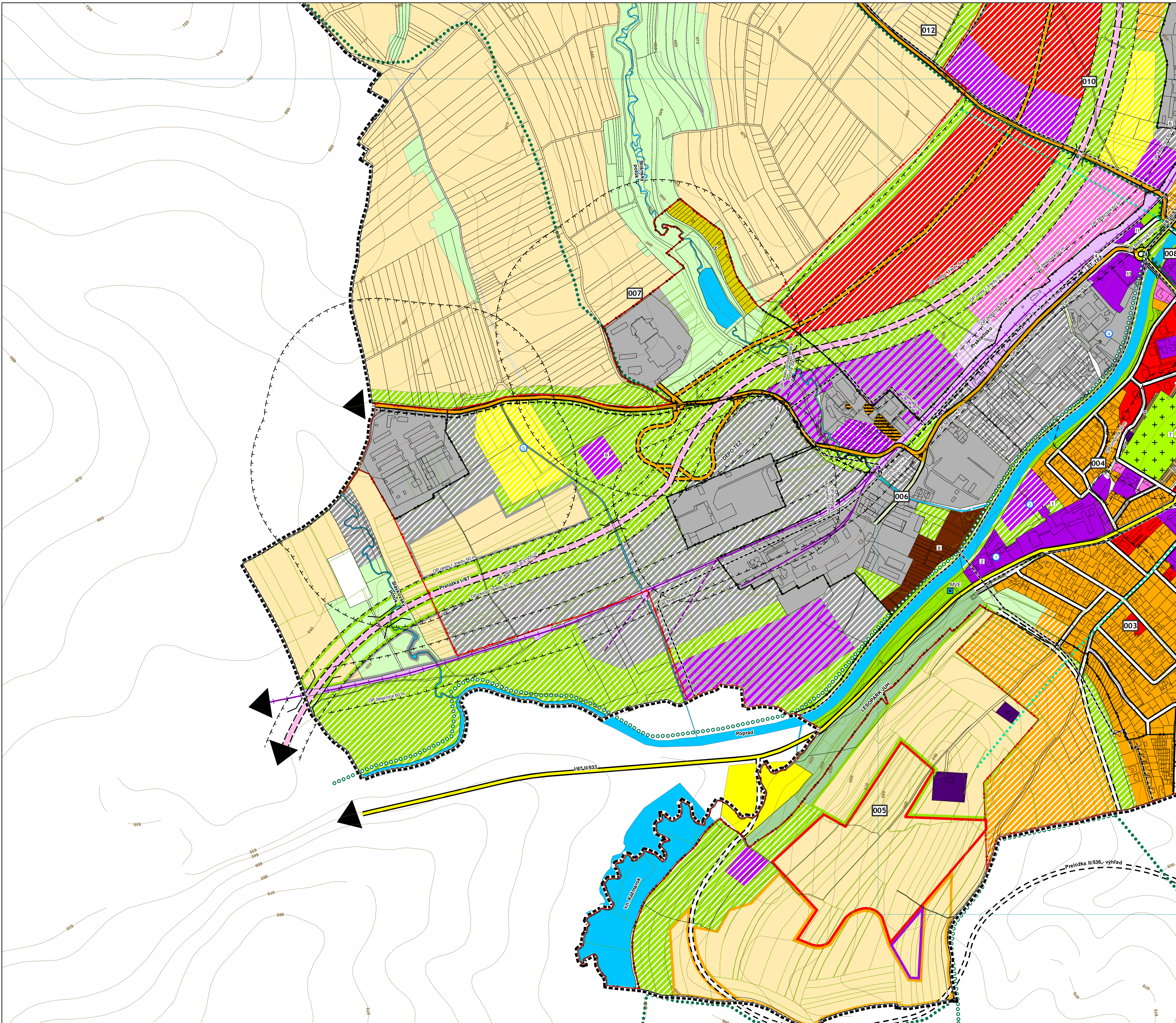
Obstarávateľ: Mesto Kežmarok
Spracovateľ: Ing. arch. Martin Baloga, PhD.

Dátum: január 2018

KOMPLEXNÝ VÝKRES PRIESTOROVÉHO USPORIADANIA A FUNKČNÉHO VYUŽITIA ÚZEMIA

1:5 000

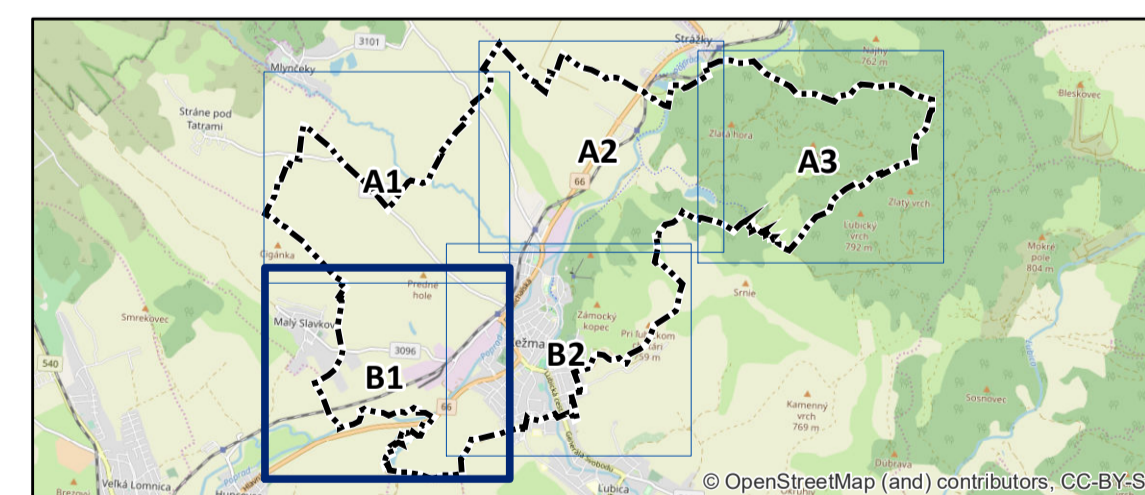
3 A3



Legenda

— vrstevnice	□ Parcely KNC	▨ plochy zmiešaných funkcií (obč. vybavenosť + priemysel + poľnohospodárska výroba), návrh
□ Parcely UO	▨ plochy priemyslu, stav	▨ plochy priemyslu, návrh
- - - - - Vymedzenie urbanistických obvodov	▨ plochy poľno. areálov a chovných zariadení, stav	▨ plochy športu a rekreácie, návrh
▬ hranica katastrálneho územia	▨ plochy športu a rekreácie, stav	▨ plochy chatovej lokality, návrh
▬ hranica z.ú. k 1.1.1990	▨ plochy chatovej lokality, stav	▨ plochy chatovej lokality, návrh
▬ hranica z.ú. návrh	▨ plochy chatovej lokality, návrh	▨ plochy chatovej lokality, návrh
- - - - - Ochranné pásma všetkých druhov	▨ plochy chatovej lokality, návrh	▨ plochy chatovej lokality, návrh
▨ Pamiatková rezervácia	▨ plochy chatovej lokality, návrh	▨ plochy chatovej lokality, návrh
▨ Cesty I. triedy, návrh	▨ plochy chatovej lokality, návrh	▨ plochy chatovej lokality, návrh
▨ Most	▨ plochy chatovej lokality, návrh	▨ plochy chatovej lokality, návrh
▨ Cesty II. triedy, rezerva	▨ plochy chatovej lokality, návrh	▨ plochy chatovej lokality, návrh
▨ Cesty II. triedy, stav	▨ plochy chatovej lokality, návrh	▨ plochy chatovej lokality, návrh
▨ Cesty II. triedy, rezerva	▨ plochy chatovej lokality, návrh	▨ plochy chatovej lokality, návrh
▨ Cesty III. triedy, stav	▨ plochy chatovej lokality, návrh	▨ plochy chatovej lokality, návrh
▨ Cesty III. triedy, návrh	▨ plochy chatovej lokality, návrh	▨ plochy chatovej lokality, návrh
▨ ostatné obslužné mestské komunikácie, stav; ostatné obslužné mestské komunikácie funkčnej triedy C-2 a C-3, stav	▨ plochy chatovej lokality, návrh	▨ plochy chatovej lokality, návrh
▨ ostatné obslužné mestské komunikácie, návrh; ostatné obslužné mestské komunikácie funkčnej triedy C-2 a C-3, návrh	▨ plochy chatovej lokality, návrh	▨ plochy chatovej lokality, návrh
▨ ostatné obslužné mestské komunikácie, rezerva	▨ plochy chatovej lokality, návrh	▨ plochy chatovej lokality, návrh
▨ železničná trať jednokolejová a plochy pre ZSR (elektrifikácia), stav	▨ plochy chatovej lokality, návrh	▨ plochy chatovej lokality, návrh
▨ železničné vlečky, stav	▨ plochy chatovej lokality, návrh	▨ plochy chatovej lokality, návrh
▨ železničné vlečky, návrh	▨ plochy chatovej lokality, návrh	▨ plochy chatovej lokality, návrh
▨ lež. návrh; trate TEŽ (Tatranská elektrická železnica), návrh	▨ plochy chatovej lokality, návrh	▨ plochy chatovej lokality, návrh
▨ cyklistické trasy, návrh	▨ plochy chatovej lokality, návrh	▨ plochy chatovej lokality, návrh
▨ cyklistické trasy, stav	▨ plochy chatovej lokality, návrh	▨ plochy chatovej lokality, návrh
▨ Bežecké lyžiarske trate, stav	▨ plochy chatovej lokality, návrh	▨ plochy chatovej lokality, návrh
▨ plochy rodinných domov, stav	▨ plochy chatovej lokality, návrh	▨ plochy chatovej lokality, návrh
▨ plochy rodinných domov, návrh	▨ plochy chatovej lokality, návrh	▨ plochy chatovej lokality, návrh
▨ plochy na zmenu funkcie, návrh	▨ plochy chatovej lokality, návrh	▨ plochy chatovej lokality, návrh
▨ plochy bytových domov, stav	▨ plochy chatovej lokality, návrh	▨ plochy chatovej lokality, návrh
▨ plochy bytových domov, návrh	▨ plochy chatovej lokality, návrh	▨ plochy chatovej lokality, návrh
▨ plochy občianskej vybavenosti, stav	▨ plochy chatovej lokality, návrh	▨ plochy chatovej lokality, návrh
▨ plochy občianskej vybavenosti, návrh	▨ plochy chatovej lokality, návrh	▨ plochy chatovej lokality, návrh
▨ plochy zmiešaných funkcií (býv. + obč. vybavenosť), stav	▨ plochy chatovej lokality, návrh	▨ plochy chatovej lokality, návrh
▨ plochy zmiešaných funkcií (býv. + obč. vybavenosť), návrh	▨ plochy chatovej lokality, návrh	▨ plochy chatovej lokality, návrh
▨ plochy zmiešaných funkcií (obč. vybavenosť + nezávadná výroba), návrh	▨ plochy chatovej lokality, návrh	▨ plochy chatovej lokality, návrh
▨ plochy zmiešaných funkcií (obč. vybavenosť + šport), návrh	▨ plochy chatovej lokality, návrh	▨ plochy chatovej lokality, návrh
▨ plochy zmiešaných funkcií (zelen' + parkoviská), návrh	▨ plochy chatovej lokality, návrh	▨ plochy chatovej lokality, návrh

- ### Legenda zariadení občianskej vybavenosti
- 1 - Zdravotníctvo a sociálna starostlivosť
 - 2 - Požiarna zbrojnica
 - 3 - Kynologický areál
 - 4 - Stanica TEŽ
 - 5 - Depo TEŽ
 - 6 - Drvička a kompostovanie odpadu zelene
 - 7 - Urnový háj
 - 8 - Utulok pre zvieratá
 - 9 - Krematórium
 - 10 - Autobusová stanica
 - 11 - Železničná stanica
 - 12 - Mestský úrad
 - 13 - Kláštor
- ### Verejnoprospešné stavby
- 1 - Realizácia požiarnej stanice
 - 2 - Realizácia rozšírenia NSP
 - 3 - Realizácia spoločenského centra a podzemného parkoviska
 - 4 - Realizácia tržnice
 - 5 - Realizácia športového areálu



ING. ARCH. VIKTOR MALINOVSKÝ
 Hlásňovská 44, 040 01 Košice
 telef.: 055 632 333 80
 mobil: 0905 435 705
 e-mail: vmalinovskiy@storia.sk
 www.malinovskiy.sk

objednávateľ: Mesto Kežmarok

autori: ing. arch. Viktor Malinovský, ing. arch. Ľuba Vlčková

odborní projektanti: ing. Juraj Jochmann, ing. Štefan Škoda, ing. Ingrid Frühaufová

obsah výkresu: KOMPLEXNÝ VÝKRES PRIESTOROVÉHO USPORIADANIA A FUNKČNÉHO VYUŽITIA ÚZEMIA

názov akcie: ÚZEMNÝ PLÁN MESTA KEŽMAROK AKTUALIZÁCIA

mierka: 1:5 000 dátum: január 2013 formát: 20x44

3 B1

ÚZEMNÝ PLÁN MESTA KEŽMAROK
 Úplné znenie k 1.1.2018

Obstarávateľ: Mesto Kežmarok
 Spracovateľ: Ing. arch. Martin Baloga, Ph.D.

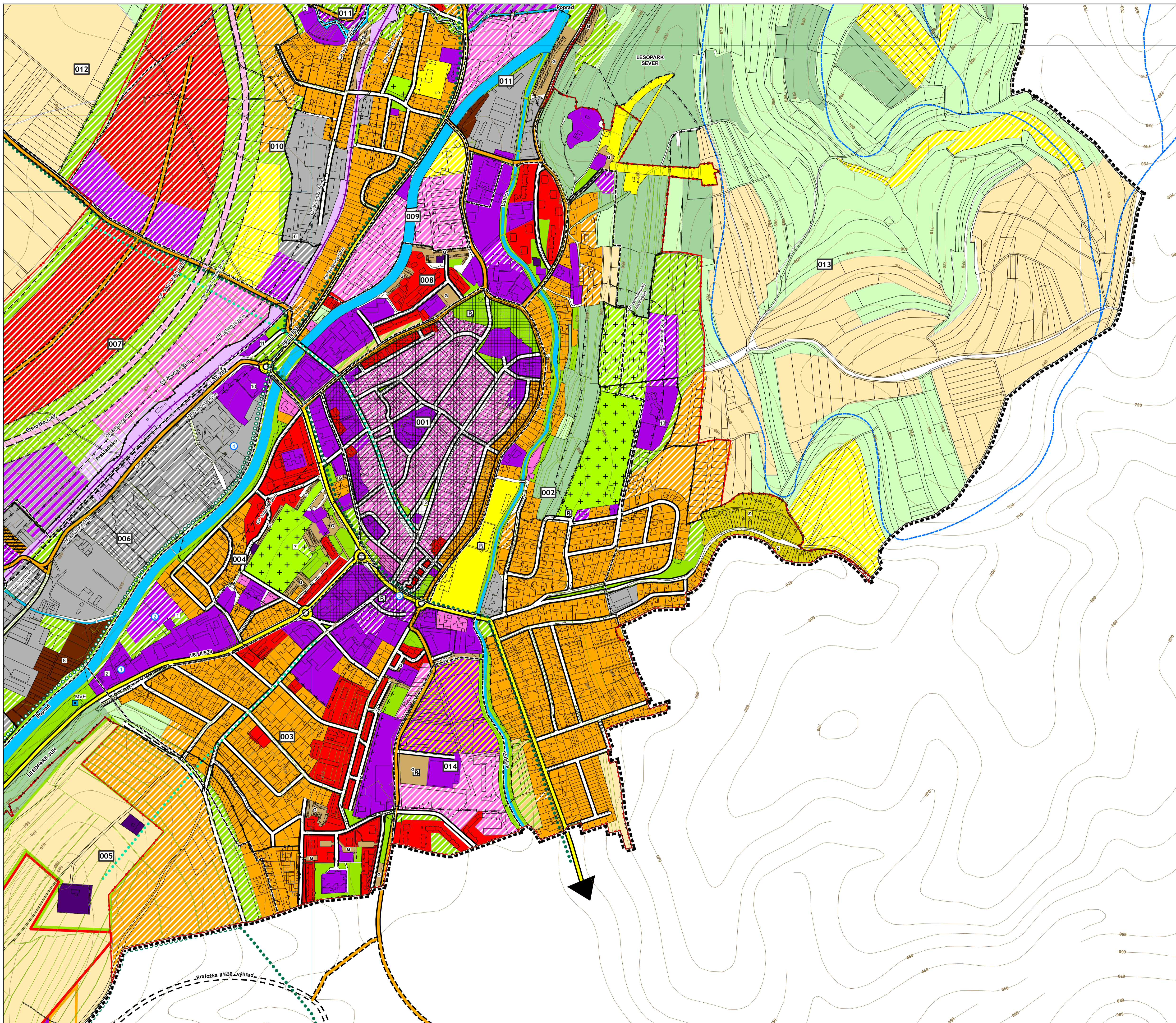
Dátum: január 2018

KOMPLEXNÝ VÝKRES PRIESTOROVÉHO USPORIADANIA A FUNKČNÉHO VYUŽITIA ÚZEMIA

1:5 000

3 B1

č. paré

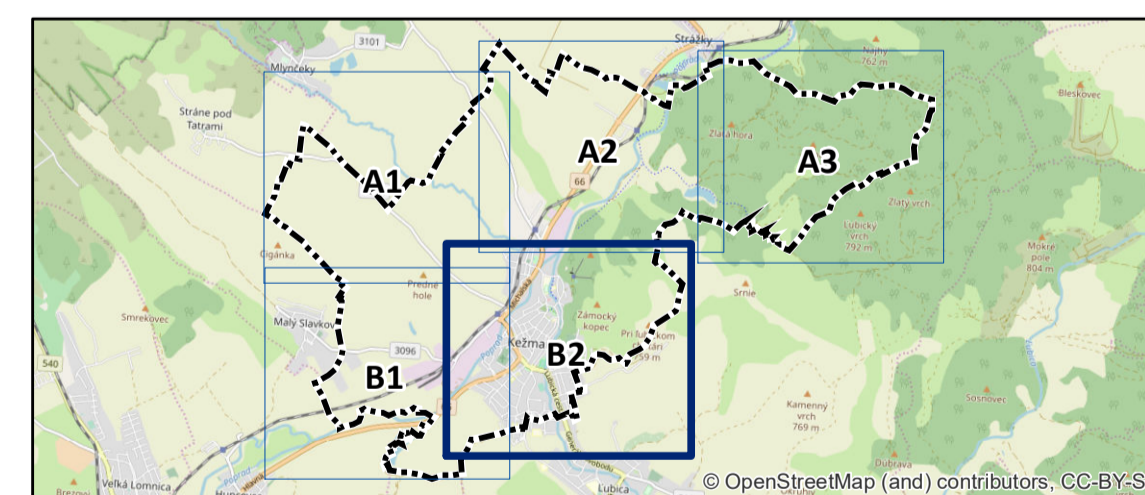


Legenda

<ul style="list-style-type: none"> — vrstevnice ▭ Parcely KNC ▭ Parcely UO ▭ Vymedzenie urbanistických obvodov ▭ hrnica katastrálneho územia ▭ hrnica z.ú. k 1.1.1990 ▭ Ochranné pásma všetkých druhov ▭ Pamiatková rezervácia ▭ Cesty I. triedy, návrh ▭ Most ▭ Cesty II. triedy, rezerva ▭ Cesty II. triedy, stav ▭ Cesty II. triedy, rezerva ▭ Cesty III. triedy, stav ▭ Cesty III. triedy, návrh ▭ ostatné obslužné mestské komunikácie, stav; ostatné obslužné mestské komunikácie funkčnej triedy C-2 a C-3, stav ▭ ostatné obslužné mestské komunikácie, návrh; ostatné obslužné mestské komunikácie funkčnej triedy C-2 a C-3, návrh ▭ ostatné obslužné mestské komunikácie, rezerva ▭ Zelezná trať jednokolejová a plochy pre ZSR (elektrifikácia), stav ▭ Zeleznice vlečky, stav ▭ Zeleznice vlečky, návrh ▭ Iež, návrh; trate TEŽ (Tatranská elektrická železnica), návrh ▭ cyklistické trasy, návrh ▭ cyklistické trasy, stav ▭ Bežecké lyžiarske trate, stav ▭ plochy rodinných domov, stav ▭ plochy rodinných domov, návrh ▭ plochy na zmenu funkcie, návrh ▭ plochy bytových domov, stav ▭ plochy bytových domov, návrh ▭ plochy občianskej vybavenosti, stav ▭ plochy občianskej vybavenosti, návrh ▭ plochy zmiešaných funkcií (býv. + obč. vybavenosť), stav ▭ plochy zmiešaných funkcií (býv. + obč. vybavenosť), návrh ▭ plochy zmiešaných funkcií (obč. vybavenosť + nezávadná výroba), návrh ▭ plochy zmiešaných funkcií (obč. vybavenosť + šport), návrh ▭ plochy zmiešaných funkcií (zeleň + parkoviská), návrh 	<ul style="list-style-type: none"> ▭ plochy zmiešaných funkcií (obč. vybavenosť + priemysel + poľnohospodárska výroba), návrh ▭ plochy priemyslu, stav ▭ plochy priemyslu, návrh ▭ plochy poľno. areálov a chovných zariadení, stav ▭ plochy športu a rekreácie, stav ▭ plochy športu a rekreácie, návrh ▭ plochy chatovej lokality, stav ▭ plochy železnice železničná stanica prekladisko, stav ▭ plochy zariadení TEŽ, návrh ▭ plochy železnice železničná stanica prekladisko, návrh ▭ G - plochy boxových garáží, stav ▭ G - plochy boxových garáží, návrh ▭ plochy technickej vybavenosti, stav ▭ plochy cintorínov, stav ▭ plochy cintorínov, návrh ▭ Z - plochy záhradok, stav ▭ Z - plochy záhradok, návrh ▭ lúky trvalé trávne porasty, stav ▭ plochy zelene, stav ▭ plochy zelene, návrh ▭ plochy lesoparkov, stav ▭ vodné toky a plochy, stav ▭ orná pôda, stav ▭ plochy bytových domov, výhľad ▭ plochy občianskej vybavenosti, výhľad ▭ plochy priemyslu, výhľad ▭ plochy rodinných domov, výhľad ▭ plochy zelene, výhľad ▭ kompozitná os ▭ ochranné pásma všetkých druhov ▭ Malá vodná elektrárňa (MVE) ▭ Označenie VPS ▭ Označenie zariadení OV ▭ Plochy pre sústredené parkovanie vozidiel - podzemné (Pz) ▭ Plochy pre sústredené parkovanie vozidiel - povrchové (Pp) ▭ Skládky stavebnej sute ▭ Benzínové čerpacie stanice (BCS)
--	---

Legenda zariadení občianskej vybavenosti

1 - Zdravotníctvo a sociálna starostlivosť	1 - Realizácia požiarnej stanice
2 - Požiarna zbrojnica	2 - Realizácia rozšírenia NSP
3 - Kynologický areál	3 - Realizácia spoločenského centra a podzemného parkoviska
4 - Stanica TEŽ	4 - Realizácia tržnice
5 - Depo TEŽ	5 - Realizácia všesportového areálu
6 - Drvička a kompostovanie odpadu zelene	
7 - Urnový háj	
8 - Útulok pre zvieratá	
9 - Krematórium	
10 - Autobusová stanica	
11 - Železničná stanica	
12 - Mestský úrad	
13 - Kláštor	



ING. ARCH. VIKTOR MALINOVSKÝ Hlásňovská 44, 040 01 Kežmarok telef. 055 62 333 80 mobil. 0905 435 705 e-mail. v.malinovsky@storie.sk www.malinovsky.sk	objednávatel: Mesto Kežmarok autori: ing. arch. Viktor Malinovský, ing. arch. Luba Vlčková odborní projektanti: ing. Juraj Jochmann, ing. Štefan Škoda, ing. Ingrid Frühaufová obsah výkresu: KOMPLEXNÝ VÝKRES PRIESTOROVÉHO USPORIADANIA A FUNKČNÉHO VYUŽÍVANIA ÚZEMIA názov akcie: ÚZEMNÝ PLÁN MESTA KEŽMAROK AKTUALIZÁCIA mierka 1:5 000 dátum: január 2013 formát: 20x44
--	---

ÚZEMNÝ PLÁN MESTA KEŽMAROK
Úplné znenie k 1.1.2018

Obstarávateľ: Mesto Kežmarok
Spracovateľ: Ing. arch. Martin Baloga, PhD.

Dátum: január 2018

KOMPLEXNÝ VÝKRES PRIESTOROVÉHO USPORIADANIA A FUNKČNÉHO VYUŽÍVANIA ÚZEMIA

1:5 000

3 B2