

ÚZEMNÝ PLÁN MESTA KEŽMAROK

A1

Legenda

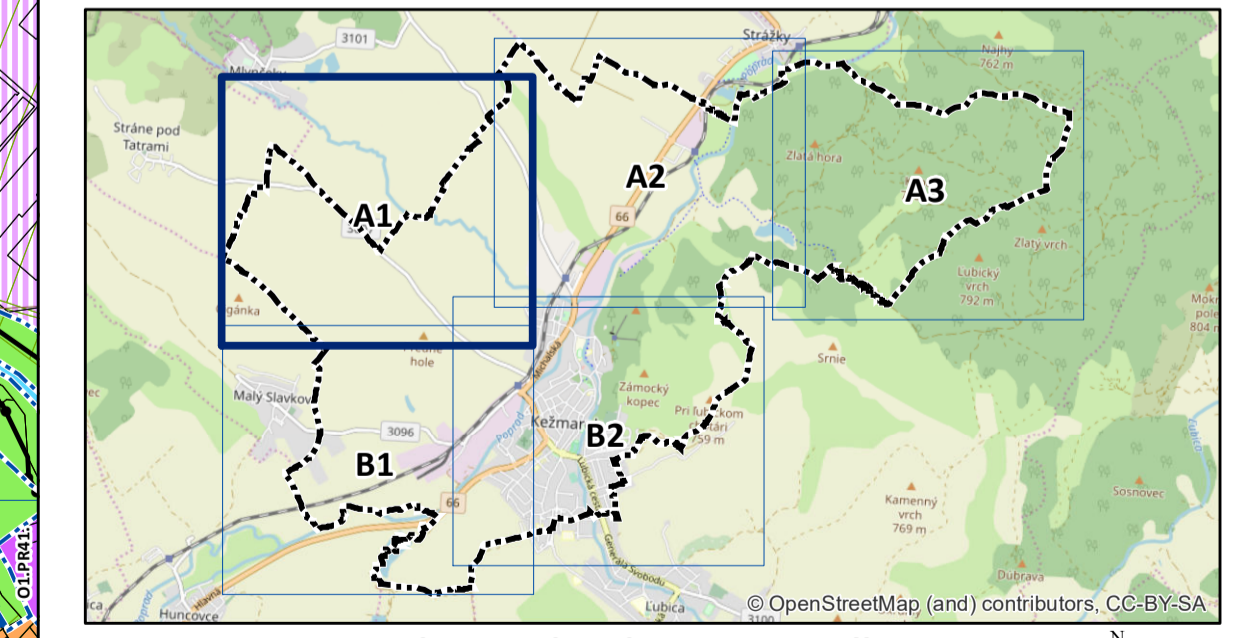
- vrstevnice
- hranica k.ú.
- hranica z.ú. k 1.1.1990
- hranica zastavaného územia, návrh
- Parcely UO
- Parcely KNC
- Záplavové čiary**
- q5
- q10
- q50
- q100
- q1000
- Kultúrno-historické hodnoty**
- archeologická lokalita
- Geológia**
- Prieskumné územie
- Zosuvné územie
- ÚPN-Z**
- Vymedzenie plôch pre ÚPN-Z
- Regulačné bloky**
- Vyznačenie regulačného bloku
- Základná charakteristika regulačných celkov**
- plochy rodinných domov
- plochy bytových domov
- Plochy extenzívnej zástavby rodinných domov
- plochy občianskej vybavenosti
- plochy zmiešaných funkcií (bývanie + obč. vybavenosť)
- obytné územie so základnou občianskou vybavenosťou
- plochy zmiešaných funkcií (obč. vybavenosť + šport)
- plochy zmiešaných funkcií (obč. vybavenosť + priemysel + poľnohospodárska výroba)
- plochy priemyslu
- plochy technickej vybavenosti
- Plochy poľnohospodárskych areálov a chovných zariadení
- plochy zveriac
- plochy chatovej lokality
- plochy športu a rekreácie
- plochy záhradok
- plochy športovísk, ihrísk a parkov
- plochy sídlovej zelene
- plochy lesoparkov
- plochy železnice, železničná stanica, prekladisko
- plochy boxových garáží
- plochy železnice
- plochy zariadení TEŽ
- plochy významných parkovísk
- Parkoviská a zeleň
- plochy orná pôda
- Plochy lesa
- lúky, trvalé trávne porasty
- vodné toky a plochy
- plochy cintorínov
- Verejnoprospešné stavby**
- Označenie verejnoprospešných stavieb

A1.PR01.S1 Označenie regulačného listu - priestorová regulácia - špecifická regulácia
 Funkčné plochy sú vyznačené vo výkrese č.2 a č.3

- Špecifická regulácia**
- | Označenie | Špecifický regulatív |
|-----------|---|
| S1 | Pred vydáním územného rozhodnutia je potrebné stanoviť základové podmienky na základe inžiniersko-geologického prieskumu |
| S2 | Okrem obchodov a služieb, všetky objekty bez pripojenia na technickú infraštruktúru |
| S3 | Len inžinierske stavby a objekty mobilár a drobnej architektúry (najmä altány, prístrešky) |
| S4 | Nová výstavba (okrem úprav, dostavby a doplnenia nových objektov pre účely súčasnej funkcie územia) možná po realizácii adekvátnej protipovodňovej ochrany. Zelené riešenie tak, aby bol zamedzený vizuálny kontakt do areálu Rehole Najsvätejšieho Vykupiteľa. |
| S5 | |
| S6 | V celom regulačnom bloku je povolený len jeden rodinný dom. |

Zoznam verejnoprospešných stavieb

Ozn.	max. zastavanosť	max. podlažnosť
PRx	Neurčuje sa	Neurčuje sa
PR11	10%	1 podlažia + podkrovia
PR21	30% + pre intenzívne formy zástavby (radové a štrkové rodinné domy) a pozemky s rozlohou max. 300 m ² ; 50 %	2 podlažia + podkrovia
PR22	5%	1 podlažia + podkrovia
PR23	50%	2 podlažia + podkrovia
PR24	80%	2 podlažia
PR25	40%	2 podlažia
PR41	40%	4 podlažia + podkrovia
PR51	30%	5 podlažia + podkrovia
PRx		

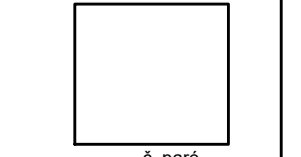


ÚZEMNÝ PLÁN MESTA KEŽMAROK Zmeny a doplnky č. 24/2019

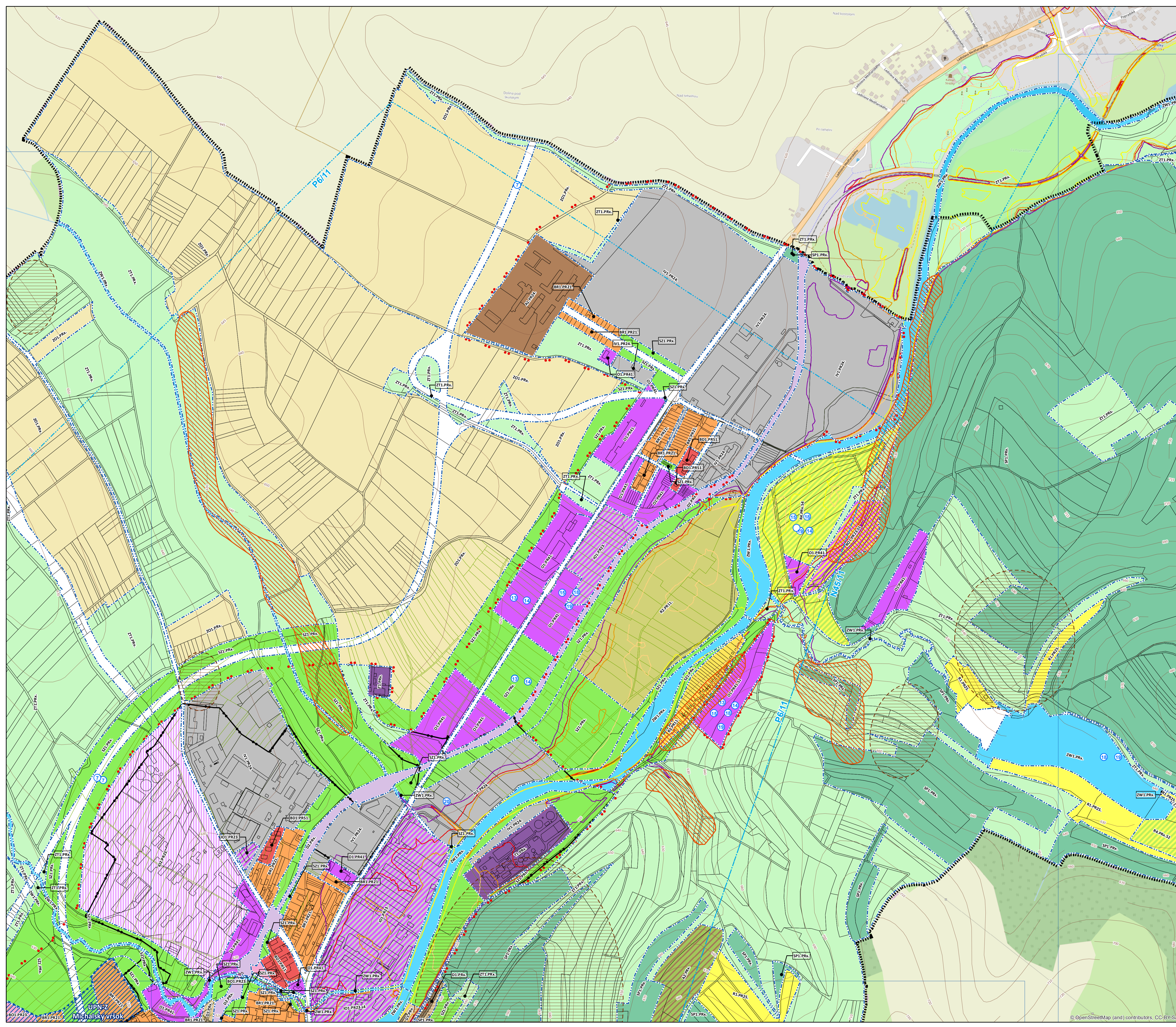
Obstarávateľ: Mesto Kežmarok
 Spracovateľ: Ing. arch. Martin Baloga, PhD.
 Osoba odborne spôsobilá pre obstarávanie ÚPP a ÚPD: Ing. Eva Kelbelová
 Dátum: január 2020
 Etapa: návrh po prerokovaní

**SCHEMA ZÁVÄZNEJ ČASTI RIEŠENIA
 REGULATÍVY A VEREJNOPROSPEŠNÉ STAVBY**
 1:5 000

9 A1



č. paré



Legenda

- vstrevnice
- hranica k.ú.
- hranica z.ú. k 1.1.1990
- hranica zastavaného územia, návrh
- Parcely UO
- Parcely KNC
- Záplavové čiar**
- q5
- q10
- q50
- q100
- q1000
- Kultúrno-historické hodnoty**
- archeologická lokalita
- Geológia**
- Prieskumné územie
- Zosuvné územie
- ÚPN-Z**
- Vymedzenie plôch pre ÚPN-Z
- Regulačné bloky**
- Vyznačenie regulačného bloku
- Základná charakteristika regulačných celkov**
- plochy rodinných domov
- plochy bytových domov
- Plochy extenzívnej zástavby rodinných domov
- plochy občianskej vybavenosti
- plochy zmiešaných funkcií (bývanie + obč. vybavenosť)
- obytné územie so základnou občianskou vybavenosťou
- plochy zmiešaných funkcií (obč. vybavenosť + šport)
- plochy zmiešaných funkcií (obč. vybavenosť + priemysel + poľnohospodárska výroba)
- plochy zmiešaných funkcií (obč. vybavenosť + nezávodná výroba)
- plochy priemyslu
- plochy technickej vybavenosti
- Plochy poľnohospodárskych areálov a chovných zariadení
- plochy zveriac
- plochy chatovej lokality
- plochy športu a rekreácie
- plochy záhradok
- plochy športovísk, ihrísk a parkov
- plochy sídelnej zelene
- plochy leso parkov
- plochy železnice, železničná stanica, prekladisko
- plochy boxových garáží
- plochy železnice
- plochy zariadení TEŽ
- plochy významných parkovísk
- Parkoviská a zeleň
- IO1
- IV1
- T1
- A1
- A2
- R3
- R1
- R2
- R4
- SZ1
- SP1
- D2
- D1
- D2
- D3
- D4
- Z01
- ZL1
- ZT1
- ZW1
- XC1
- BR1 orná pôda
- BD1 Plochy lesa
- BR2 lúky, trvalé trávne porasty
- vodné toky a plochy
- O1 plochy cintorínov
- BO1 Označenie verejnosprospešných stavieb
- BO2
- RO1
- IO2

A1.PR01.S1 Označenie regulačného listu - priestorová regulácia - špecifická regulácia
 Funkčné plochy sú vyznačené vo výkrese č.2 a č.3

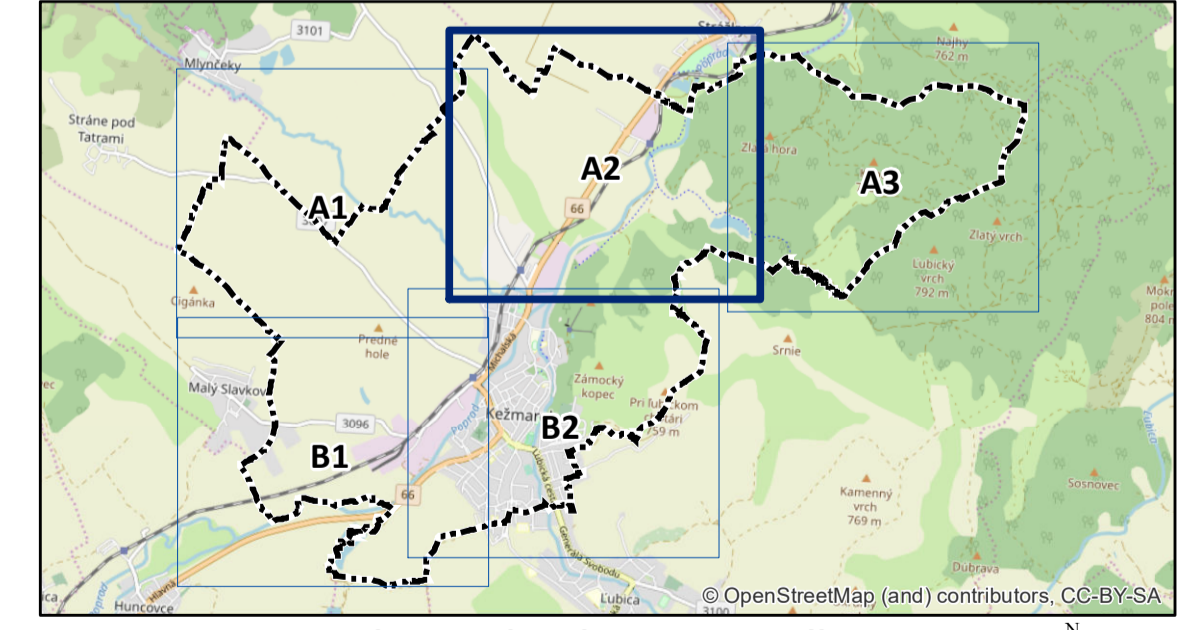
Špecifická regulácia

- | Označenie | Špecifický regulatív |
|-----------|--|
| S1 | Pred vydaním územného rozhodnutia je potrebné stanoviť základové podmienky na základe inžiniersko-geologického prieskumu |
| S2 | Okrem obchodov a služieb, všetky objekty bez pripojenia na technickú infraštruktúru |
| S3 | Len nižšieho rádu objekty mobilnosti a drobné architektúry (najmä altány, prístrešky) |
| S4 | Nová výstavba (okrem úpravy, dostavby a doplnenia nových objektov pre účely súčasnej funkcie územia) možná po realizácii adekvátnej protipovodňovej ochrany. |
| S5 | Zeleň riešiť tak, aby bol zamedzený vizuálny kontakt do areálu Rehole Najsvätejšieho Vykupiteľa. |
| S6 | V celom regulačnom bloku je povolený len jeden rodinný dom. |

Zoznam verejnosprospešných stavieb

- 1 REALIZÁCIA POŽARNEJ STANICE
- 2 REALIZÁCIA ROZŠIŘENIA NSP
- 3 REALIZÁCIA SPOLOČENSKÉHO CENTRA A PODZEMNÉHO PARKOVISKA
- 4 REALIZÁCIA TRŽNICE
- 5 REALIZÁCIA VŠESPORTEHOVÉHO AREÁLU
- 6 ROZŠIŘENIE SIEŤE ZBERNÝCH OBLIČNÝCH A PRÍSTUPOVÝCH KOMUNIKÁCIÍ
- 7 PŘELOŽKA CESTY I/7 HUNCOVCE - KEŽMAROK - KEŽMAROK SEVERNÝ OBCHAT
- 8 PŘELOŽKA CESTY I/58 LUBICA - KEŽMAROK JIHOZÁPADNÝ OBCHAT
- 9 VÝSTAVBA ŽELEZNIČNÝCH TRATI A ZARIADENÍ TEŽ NA ÚZEMÍ MESTA
- 10 ROZŠIŘENIE CYKLOTRAS
- 11 ROZŠIŘENIE SIEŤE PĚŠÍCH CHODNÍKOV A ZASTÁVK MHD, SAD
- 12 VEREJNÉ PARKOVACIE PLOCHY
- 13 ROZŠIŘENIE VODOVODNEJ SIEŤE
- 14 ROZŠIŘENIE KANALIZAČNEJ SIEŤE
- 15 ROZŠIŘENIE STLA S TL. ROZVODOV PLYNU
- 16 ROZŠIŘENIE RS 3
- 17 VYBUDOVANIE RS VTLSTLA V L. PRÍPOJKY
- 18 ROZŠIŘENIE ROZVODOV EL. ENERGIE
- 19 ROZŠIŘENIE SIEŤE VEŠNÉHO OSVETLENIA
- 20 TRANSFORMAČNÉ STANICE
- 21 KABELIZÁČIA TELEFONNEJ SIEŤE
- 22 REALIZÁCIA ROZŠIŘENIA AREÁLU TS
- 23 KOMPPOSTÁREŇ
- 24 PROTIPOVODŇOVÉ OPATRENIA NA RIEKE POPRAD A JEJ PRÍTOKCH

Ozn.	max. zastavanosť	max. podlažnosť
PRx	Neurčuje sa	Neurčuje sa
PR11	10%	1 podlažia + podkrovia
PR21	+ 30%	2 podlažia + podkrovia
	+ pre intenzívne formy zástavby (rodové a strôvkové rodinné domy) a pozemky s rozlohou max. 300 m ² , 50 %	
PR22	5%	1 podlažia + podkrovia
PR23	50%	2 podlažia + podkrovia
PR24	80%	2 podlažia
PR25	40%	2 podlažia
PR41	40%	4 podlažia + podkrovia
PR51	30%	5 podlažia + podkrovia
PRx		



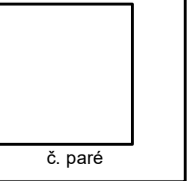
ÚZEMNÝ PLÁN MESTA KEŽMAROK

Zmeny a doplnky č. 24/2019

Obstarávateľ: Mesto Kežmarok
 Spracovateľ: Ing. arch. Martin Baloga, PhD.
 Osoba odborne spôsobilá pre obstarávanie ÚPP a ÚPD: Ing. Eva Kelbelová
 Dátum: január 2020
 Etapa: návrh po prerokovaní

SCHEMA ZÁVÄZNEJ ČASTI RIEŠENIA
REGULATÍVY A VEREJNOSPROSPEŠNÉ STAVBY
 1:5 000

9 A2



ÚZEMNÝ PLÁN MESTA KEŽMAROK

A3

Legenda

<ul style="list-style-type: none"> vstrevnice Hranica k.ú. Hranica z.ú. k 1.1.1990 Hranica zastavaného územia, návrh Parcely ÚO Parcely KNC 	<ul style="list-style-type: none"> plachy zmiešaných funkcií (obč. vybavenosť + nezávadná výroba) plachy priemyslu plachy technickej vybavenosti Plachy poľnohospodárskych areálov a chovných zariadení plachy zvernic plachy chatovej lokality plachy športu a rekreácie plachy záhradok plachy športovísk, ihrísk a parkov plachy sídelnej zelene plachy lesoparkov plachy železnice, železničná stanica, prekladisko plachy boxových garáží plachy železnice plachy zariadení TEŽ plachy významných parkovísk Parkoviská a zeleň 	<ul style="list-style-type: none"> IO1 IV1 T1 A1 A2 R3 R1 R2 R4 SZ1 SP1 D2 D1 D2 D3 D4 ZO1 ZL1 ZT1 ZW1 XC1 	
<ul style="list-style-type: none"> Záplavové čiary q5 q10 q50 q100 q1000 	<ul style="list-style-type: none"> Kultúrno-historické hodnoty archeologická lokalita Geológia Prieskumné územie Zosuvné územie ÚPN-Z Vymedzenie plôch pre ÚPN-Z Regulačné bloky Vyznačenie regulačného bloku Základná charakteristika regulačných celkov 	<ul style="list-style-type: none"> plachy rodinných domov plachy bytových domov Plachy extenzívnej zástavby rodinných domov plachy občianskej vybavenosti plachy zmiešaných funkcií (bývanie + obč. vybavenosť) obytné územie so základnou občianskou vybavenosťou plachy zmiešaných funkcií (obč. vybavenosť + šport) plachy zmiešaných funkcií (obč. vybavenosť + priemysel + poľnohospodárska výroba) 	<ul style="list-style-type: none"> BR1 orná pôda BD1 Plachy lesa BR2 lúky, trvalé trávne porasty vodné toky a plochy O1 plachy cintorínov plachy verejnosprespešných stavieb BO1 BO2 RO1 IO2 Označenie verejnosprespešných stavieb

A1.PR01.S1 Označenie regulačného listu - priestorová regulácia - špecifická regulácia
Funkčné plochy sú vyznačené vo výkrese č.2 a č. 3

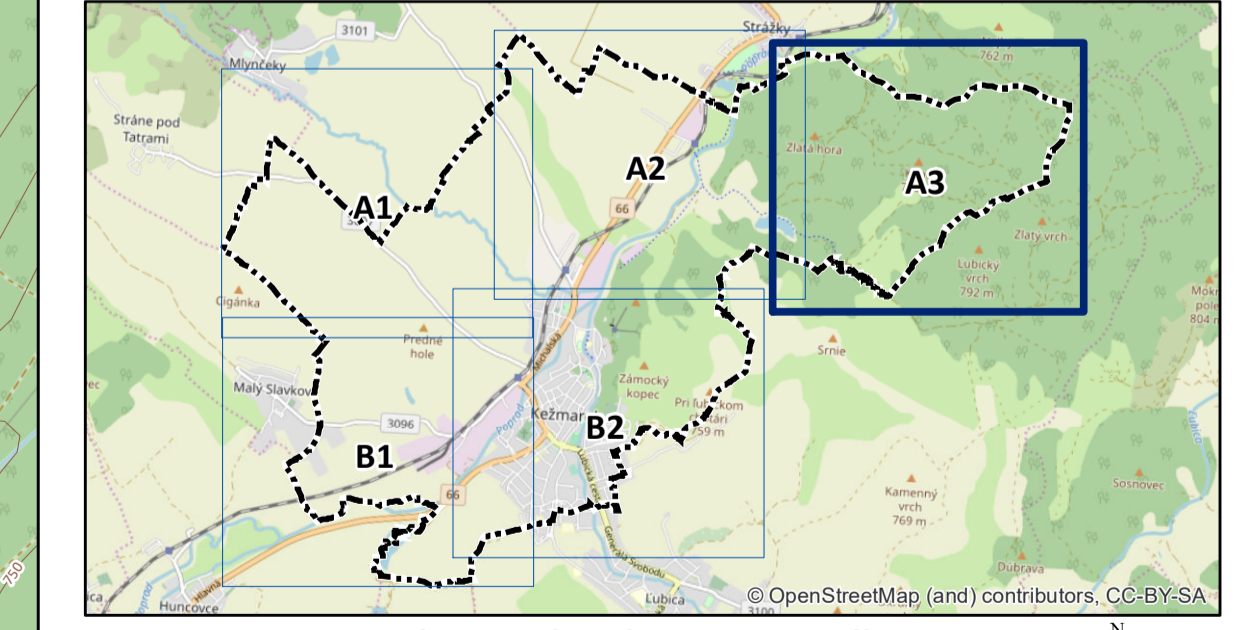
Špecifická regulácia

Označenie	Špecifický regulatív
S1	Pred vydávaním územného rozhodnutia je potrebné stanoviť základové podmienky na základe inžiniersko-geologického prieskumu
S2	Okrem obchodov a služieb, všetky objekty bez pripojenia na technickú infraštruktúru
S3	Len inžinierske stavby a objekty mobilnaru a drobnej architektúry (najmä altány, prístrešky)
S4	Nová výstavba (okrem úprav, dostavby a doplnenia nových objektov pre účely súčasnej funkcie územia) možná po realizácii adekvátnej protipovodňovej ochrany. Zeleň riešiť tak, aby bol zamedzený vizuálny kontakt do areálu Rehole Najsvätejšieho Vykupiteľa.
S5	
S6	V celom regulačnom bloku je povolený len jeden rodinný dom.

ZOZNAM VEREJNOSPRESPEŠNÝCH STAVIEB

1	REALIZÁCIA POŽARNEJ STANICE		
2	REALIZÁCIA ROZŠIŘENIA NSP		
3	REALIZÁCIA SPOLOČENSKÉHO CENTRA A PODZEMNÉHO PARKOVISKA		
4	REALIZÁCIA TRŽNICE		
5	REALIZÁCIA VŠESPORTEHOVÉHO AREÁLU		
6	ROZŠIŘENIE SIEŤE ZBERNÝCH OBLIČNÝCH A PRÍSTUPOVÝCH KOMUNIKÁCIÍ		
7	PRELÓŽKA CESTY I/ET HUNCOVCE - KEŽMAROK - KEŽMAROK SEVERNÝ OBCHAT		
8	PRELÓŽKA CESTY I/RSB LUBICA - KEŽMAROK JIHOZÁPADNÝ OBCHAT		
9	VÝSTAVBA ŽELEZNIČNÝCH TRATÍ A ZARIADENÍ TEŽ NA ÚZEMÍ MESTA		
10	ROZŠIŘENIE CYKLOTRATÍ		
11	ROZŠIŘENIE SIEŤE VNESH CHODNÍKOV A ZASTÁVK MHD, SAD		
12	VEREJNÉ PARKOVACIE PLOCHY		
13	ROZŠIŘENIE VODOVODNEJ SIEŤE		
14	ROZŠIŘENIE KANALIZAČNEJ SIEŤE		
15	ROZŠIŘENIE STLA NTL ROZVODOV PLYNU		
16	ROZŠIŘENIE RS 3		
17	VYBUDOVANIE RS VTLSTLA VTL PRÍPOJKY		
18	ROZŠIŘENIE ROZVODOV EL. ENERGIE		
19	ROZŠIŘENIE SIEŤE VEREJNEHO OSVETLENIA		
20	TRANSFORMAČNÉ STANICE		
21	KABELIZÁCIA TELEFONNEJ SIEŤE		
22	REALIZÁCIA ROZŠIŘENIA AREÁLU TS		
23	KOMPOSTARENÍ		
24	PROTIPOVODŇOVÉ OPATRENIA NA RIEKE POPRAD A JEJ PRITOKOCH		

Ozn.	max. zastavanosť	max. podlažnosť
PRx	Neurčuje sa	Neurčuje sa
PR11	10%	1 podlažia + podkrovia
PR21	+ 30%	+ pre intenzívne formy zástavby (radové a štrkové rodinné domy) a pozemky s rozlohou max. 300 m ² ; 50 %
PR22	5%	1 podlažia + podkrovia
PR23	50%	2 podlažia + podkrovia
PR24	80%	2 podlažia
PR25	40%	2 podlažia
PR41	40%	4 podlažia + podkrovia
PR51	30%	5 podlažia + podkrovia
PRx		



ÚZEMNÝ PLÁN MESTA KEŽMAROK Zmeny a doplnky č. 24/2019

Obstarávateľ: Mesto Kežmarok
Spracovateľ: Ing. arch. Martin Baloga, PhD.
Osoba odborne spôsobilá pre obstarávanie ÚPP a ÚPD: Ing. Eva Kelbelová
Dátum: január 2020
Etapu: návrh po prerokovaní

**SCHÉMA ZÁVÄZNEJ ČASTI RIEŠENIA
REGULATÍVY A VEREJNOSPRESPEŠNÉ STAVBY**
1:5 000

9 A3

č. páré

ÚZEMNÝ PLÁN MESTA KEŽMAROK

B1

Legenda

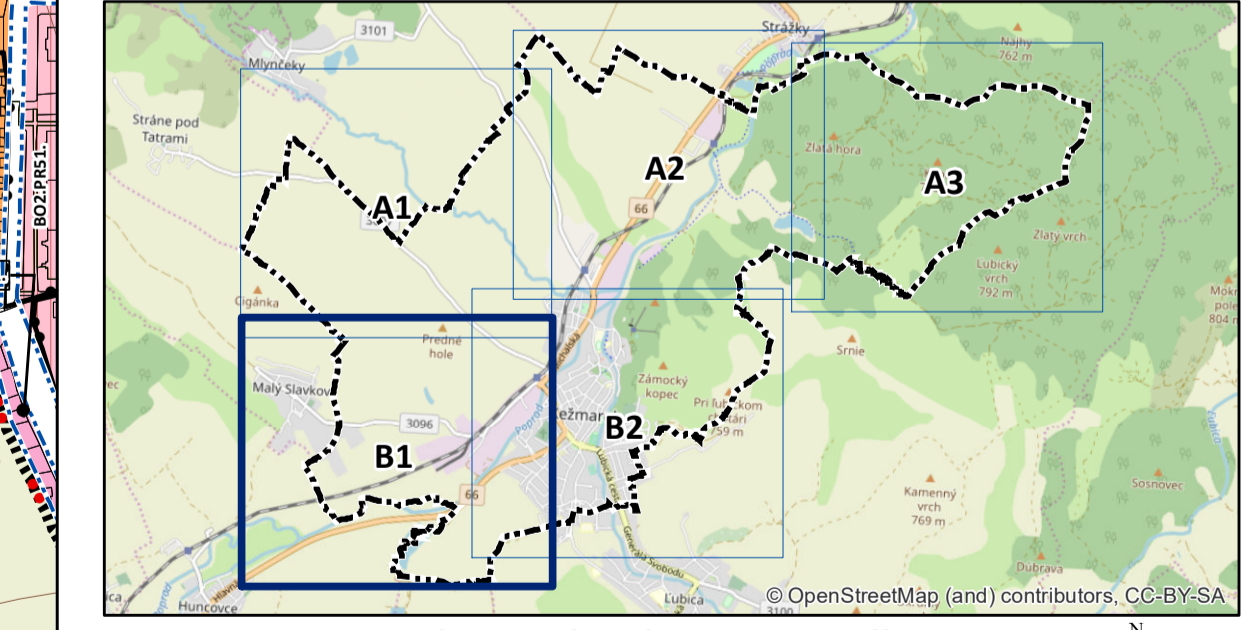
- vstrevnice
- hranica k.ú.
- hranica z.ú. k 1.1.1990
- hranica zastavaného územia, návrh
- Parcely UO
- Parcely KNC
- Záplavové čiar**
- q5
- q10
- q50
- q100
- q1000
- Kultúrno-historické hodnoty**
- archeologická lokalita
- Geológia**
- Prieskumné územie
- Zosuvné územie
- ÚPN-Z**
- Vymedzenie plôch pre ÚPN-Z
- Regulačné bloky**
- Vyznačenie regulačného bloku
- Základná charakteristika regulačných celkov**
- plochy rodinných domov
- plochy bytových domov
- Plochy extenzívnej zástavby rodinných domov
- plochy občianskej vybavenosti
- plochy zmiešaných funkcií (bývanie + obč. vybavenosť)
- obytné územie so základnou občianskou vybavenosťou
- plochy zmiešaných funkcií (obč. vybavenosť + šport)
- plochy zmiešaných funkcií (obč. vybavenosť + priemysel + poľnohospodárska výroba)
- plochy zmiešaných funkcií (obč. vybavenosť + nezávadná výroba)
- plochy priemyslu
- plochy technickej vybavenosti
- Plochy poľnohospodárskych areálov a chovných zariadení
- plochy zveriac
- plochy chatovej lokality
- plochy športu a rekreácie
- plochy záhradok
- plochy športovísk, ihrísk a parkov
- plochy sídelnej zelene
- plochy leso parkov
- plochy železnice, železničná stanica, prekladisko
- plochy boxových garáží
- plochy železnice
- plochy zariadení TEŽ
- plochy významných parkovísk
- Parkoviská a zelen
- orná pôda
- Plochy lesa
- lúky, trvalé trávne porasty
- vodné toky a plochy
- plochy cintorínov
- Verejnosprospešné stavby**
- Označenie verejnosprospešných stavieb

A1.PR01.S1 Označenie regulačného listu - priestorová regulácia - špecifická regulácia
 Funkčné plochy sú vyznačené vo výkrese č.2 a č.3

- Špecifická regulácia**
- Označenie Špecifický regulatív
- S1 Pred vydávaním územného rozhodnutia je potrebné stanoviť základové podmienky na základe inžiniersko-geologického prieskumu
 - S2 Okrem obchodov a služieb, všetky objekty bez pripojenia na technickú infraštruktúru
 - S3 Len stíeracie stavby a objekty mobilnár a drobnej architektúry (najmä altány, prístrešky)
 - S4 Nová výstavba (okrem úprav, dostavby a doplnenia nových objektov pre účely súčasnej funkcie územia) možná po realizácii adekvátnej protipovodňovej ochrany. Zelené riešenie tak, aby bol zamedzený vizuálny kontakt do areálu Rehole Najsvätejšieho Vykúpenia.
 - S5 V celom regulačnom bloku je povolený len jeden rodinný dom.
 - S6

ZOZNAM VEREJNOSPROSPEŠNÝCH STAVIEB

Qm.	max. zastavanosť	max. podlažnosť
PRx	Neurčuje sa	Neurčuje sa
PR11	10%	1 podlažia + podkrovia
PR21	30% + pre intenzívne formy zástavby (rodové a štruktúry rodinné domy) a pozemky s rozlohou max. 300 m ² , 50 %	2 podlažia + podkrovia
PR22	5%	1 podlažia + podkrovia
PR23	50%	2 podlažia + podkrovia
PR24	80%	2 podlažia
PR25	40%	2 podlažia
PR41	40%	4 podlažia + podkrovia
PR51	30%	5 podlažia + podkrovia
PRx		

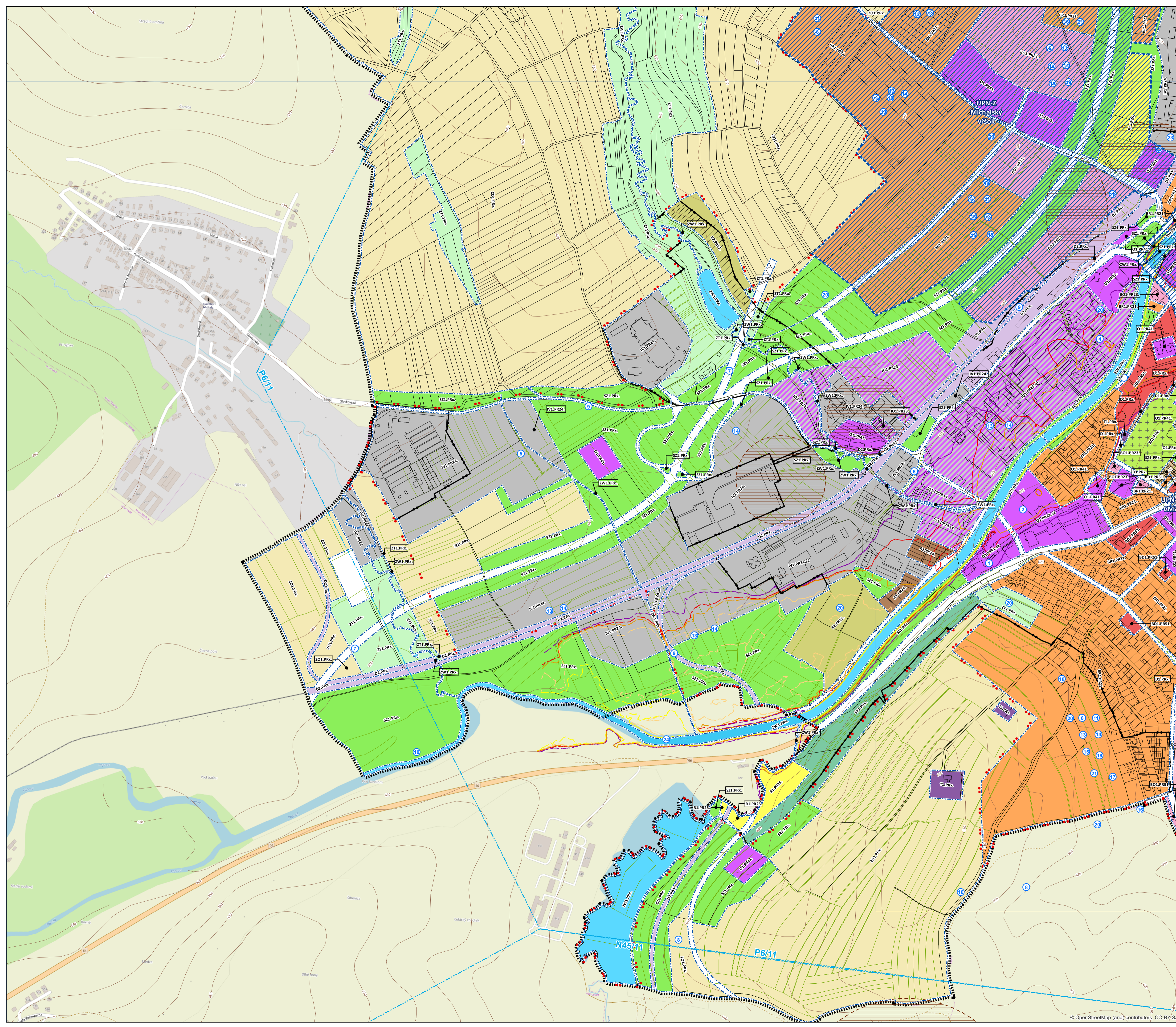
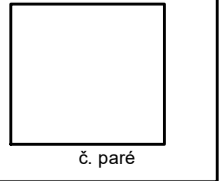


ÚZEMNÝ PLÁN MESTA KEŽMAROK Zmeny a doplnky č. 24/2019

Obstarávateľ: Mesto Kežmarok
 Spracovateľ: Ing. arch. Martin Baloga, PhD.
 Osoba odbornou spôsobilá pre obstarávanie ÚPP a ÚPD: Ing. Eva Kelbelová
 Dátum: január 2020
 Etapa: návrh po prerokovaní

**SCHÉMA ZÁVÄZNEJ ČASTI RIEŠENIA
 REGULATÍVY A VEREJNOSPROSPEŠNÉ STAVBY**
 1:5 000

9 B1



ÚZEMNÝ PLÁN MESTA KEŽMAROK

B2

Legenda

- vstrevnice
- Hranica k.ú.
- Hranica zastavaného územia, návrh
- Parcely UO
- Parcely KNC
- Záplavové čiar**
- q5
- q10
- q50
- q100
- q1000
- Kultúrno-historické hodnoty**
- archeologická lokalita
- Geológia**
- Prieskumné územie
- Zosuvné územie
- ÚPN-Z**
- Vymedzenie plôch pre ÚPN-Z
- Regulačné bloky**
- Vyznačenie regulačného bloku
- Základná charakteristika regulačných celkov**
- plochy rodinných domov
- plochy bytových domov
- Plochy extenzívnej zástavby rodinných domov
- plochy občianskej vybavenosti
- plochy zmiešaných funkcií (bývanie + obč. vybavenosť)
- obytné územie so základnou občianskou vybavenosťou
- plochy zmiešaných funkcií (obč. vybavenosť + šport)
- plochy zmiešaných funkcií (obč. vybavenosť + priemysel + poľnohospodárska výroba)
- plochy priemyslu
- plochy technickej vybavenosti
- Plochy poľnohospodárskych areálov a chovných zariadení
- plochy zveriac
- plochy chatovej lokality
- plochy športu a rekreácie
- plochy záhradok
- plochy športovísk, ihrísk a parkov
- plochy sídlovej zelene
- plochy lesoparkov
- plochy železnice, železničná stanica, prekladisko
- plochy boxových garáží
- plochy železnice
- plochy zariadení TEŽ
- plochy významných parkovísk
- Parkoviská a zelen
- orná pôda
- Plochy lesa
- líky, trvalé trávne porasty
- vodné toky a plochy
- plochy cintorínov
- Oznámenie verejnosprospešných stavieb
- IO1
- IV1
- T1
- A1
- A2
- R3
- R1
- R2
- R4
- SZ1
- SP1
- D2
- D1
- D2
- D3
- D4
- ZO1
- ZL1
- ZT1
- ZW1
- XC1

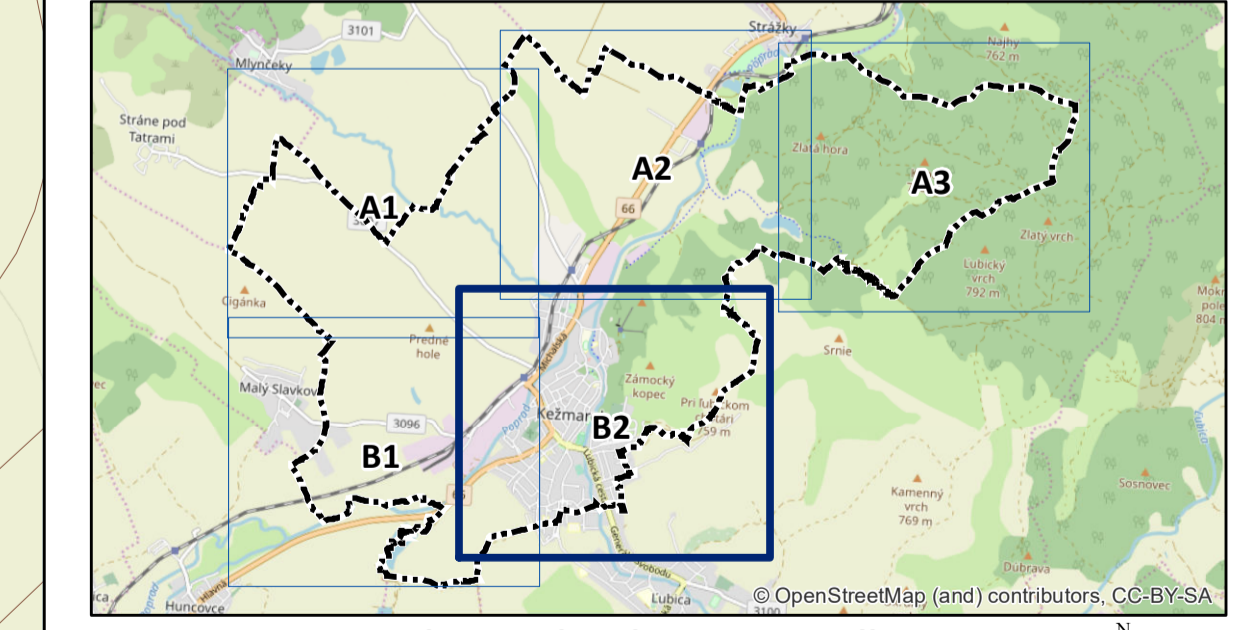
A1.PR01.S1 Označenie regulačného listu - priestorová regulácia - špecifická regulácia
Funkčné plochy sú vyznačené vo výkrese č.2 a č.3

Špecifická regulácia

- | Označenie | Špecifický regulatív |
|-----------|---|
| S1 | Pred vydaním územného rozhodnutia je potrebné stanoviť základové podmienky na základe inžiniersko-geologického prieskumu |
| S2 | Okrem obchodov a služieb, všetky objekty bez pripojenia na technickú infraštruktúru |
| S3 | Len stílnické stavby a objekty mobilnár a drobnej architektúry (najmä altány, prístrešky) |
| S4 | Nová výstavba (okrem úprav, dostavby a doplnenia nových objektov pre účely súčasnej funkcie územia) možná po realizácii adekvátnej protipovodňovej ochrany. |
| S5 | Zelené riešiť tak, aby bol zamedzený vizuálny kontakt do areálu Rehole Najsvätejšieho Vykupiteľa. |
| S6 | V celom regulačnom bloku je povolený len jeden rodinný dom. |

Zoznam verejnosprospešných stavieb

<ul style="list-style-type: none"> 1 REALIZÁCIA POŽARNEJ STANICE 2 REALIZÁCIA ROZŠÍRENIA NSP 3 REALIZÁCIA SPOLOČENSKÉHO CENTRA A PODZEMNEHO PARKOVISKA 4 REALIZÁCIA TRŽNICE 5 REALIZÁCIA VŠESPORTEHOVÉHO AREÁLU 6 ROZŠIŘENIE SÍTE ZELENYCH OBŠLUBŮ A PRÍSTUPOVÝCH KOMUNIKÁCIÍ 7 PRÍLOŽNÁ CESTA IRT HUNCOVCE - KEŽMAROK - KEŽMAROK SEVERNÝ OBCHAT 8 PRÍLOŽNÁ CESTA IRT SÚBICA - KEŽMAROK JIHOZÁPADNÝ OBCHAT 9 VÝSTAVBA ŽELEZNIČNÝCH TRATÍ A ZARADENIE TEŽ NA ÚZEMÍ MESTA 10 ROZŠIŘENIE CYKLOTRATÍ 11 ROZŠIŘENIE SÍTE VEŠCH CHODNÍKOV A ZASTÁVK MHD, SAD 12 VEREJNÉ PARKOVACIE PLOCHY 13 ROZŠIŘENIE VODOVODNEJ SÍTE 14 ROZŠIŘENIE KANALIZAČNEJ SÍTE 15 ROZŠIŘENIE STL A NTL ROZVODOV PLYNU 16 ROZŠIŘENIE RS 3 17 VYBUDOVANIE RS VTLSTLA VTL PHPOJKY 18 ROZŠIŘENIE ROZVODOV EL. ENERGIE 19 ROZŠIŘENIE SÍTE VEREJNÉHO OSVETLENIA 20 TRANSFORMAČNÉ STANICE 21 KABELIZÁCIA TELEFONNEJ SÍTE 22 REALIZÁCIA ROZŠIŘENIA AREÁLU TS 23 KOMPPOSTARENÍ 24 PROTIPOVODŇOVÉ OPATRENIA NA RIEKE POPRAD A JEJ PRÍTOKCH 	<table border="1"> <thead> <tr> <th>Ozn.</th> <th>max. zastavanosť</th> <th>max. podlažnosť</th> </tr> </thead> <tbody> <tr> <td>PRx</td> <td>Neurčuje sa</td> <td>Neurčuje sa</td> </tr> <tr> <td>PR11</td> <td>10%</td> <td>1 podlažia + podkrovia</td> </tr> <tr> <td>PR21</td> <td>30% + pre intenzívne formy zástavby (rodové a štrkové domy) a pozemky s ročnou max. 300 m²; 50 %</td> <td>2 podlažia + podkrovia</td> </tr> <tr> <td>PR22</td> <td>5%</td> <td>1 podlažia + podkrovia</td> </tr> <tr> <td>PR23</td> <td>50%</td> <td>2 podlažia + podkrovia</td> </tr> <tr> <td>PR24</td> <td>80%</td> <td>2 podlažia</td> </tr> <tr> <td>PR25</td> <td>40%</td> <td>2 podlažia</td> </tr> <tr> <td>PR41</td> <td>40%</td> <td>4 podlažia + podkrovia</td> </tr> <tr> <td>PR51</td> <td>30%</td> <td>5 podlažia + podkrovia</td> </tr> <tr> <td>PRx</td> <td></td> <td></td> </tr> </tbody> </table>	Ozn.	max. zastavanosť	max. podlažnosť	PRx	Neurčuje sa	Neurčuje sa	PR11	10%	1 podlažia + podkrovia	PR21	30% + pre intenzívne formy zástavby (rodové a štrkové domy) a pozemky s ročnou max. 300 m ² ; 50 %	2 podlažia + podkrovia	PR22	5%	1 podlažia + podkrovia	PR23	50%	2 podlažia + podkrovia	PR24	80%	2 podlažia	PR25	40%	2 podlažia	PR41	40%	4 podlažia + podkrovia	PR51	30%	5 podlažia + podkrovia	PRx		
Ozn.	max. zastavanosť	max. podlažnosť																																
PRx	Neurčuje sa	Neurčuje sa																																
PR11	10%	1 podlažia + podkrovia																																
PR21	30% + pre intenzívne formy zástavby (rodové a štrkové domy) a pozemky s ročnou max. 300 m ² ; 50 %	2 podlažia + podkrovia																																
PR22	5%	1 podlažia + podkrovia																																
PR23	50%	2 podlažia + podkrovia																																
PR24	80%	2 podlažia																																
PR25	40%	2 podlažia																																
PR41	40%	4 podlažia + podkrovia																																
PR51	30%	5 podlažia + podkrovia																																
PRx																																		



ÚZEMNÝ PLÁN MESTA KEŽMAROK Zmeny a doplnky č. 24/2019

Obstarávateľ: Mesto Kežmarok
Spracovateľ: Ing. arch. Martin Baloga, PhD.
Osoba odborne spôsobilá pre obstaranie ÚPP a ÚPD: Ing. Eva Kelbelová
Dátum: január 2020
Etap: návrh po prerokovaní

**SCHEMA ZÁVÄZNEJ ČASTI RIEŠENIA
REGULATÍVY A VEREJNOSPROSPEŠNÉ STAVBY**
1:5 000

9 B2

