

- Územné jednotky**
- Hranica k.ú.
 - Parcely KNC
 - Parcely UO
 - Hranica zastavaného územia, návrh
- Urbanistické obvody**
- Urbanistické obvody
- Dopravná infraštruktúra**
- Cesty III. triedy, stav
 - ostatné obslužné mestské komunikácie, návrh
- Funkčné plochy**
- Plochy bývania**
- Plochy extenzívnej zástavby rodinných domov, návrh
- Plochy občianskej vybavenosti**
- plochy občianskej vybavenosti, návrh
- Zelená a modrá infraštruktúra**
- Plochy lesa, návrh
 - orná pôda, stav
 - lúky trvalé trávne porasty, stav
 - vodné toky a plochy, stav
- cyklistické trasy, stav

ÚZEMNÝ PLÁN MESTA KEŽMAROK
Úplné znenie

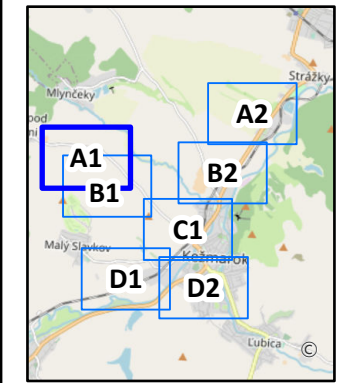


Obstarávateľ: Mesto Kežmarok
Spracovateľ: Ing. arch. Martin Baloga, PhD.
Osoba odborne spôsobilá pre obstaranie ÚPP a ÚPD: Ing. Eva Kelbelová

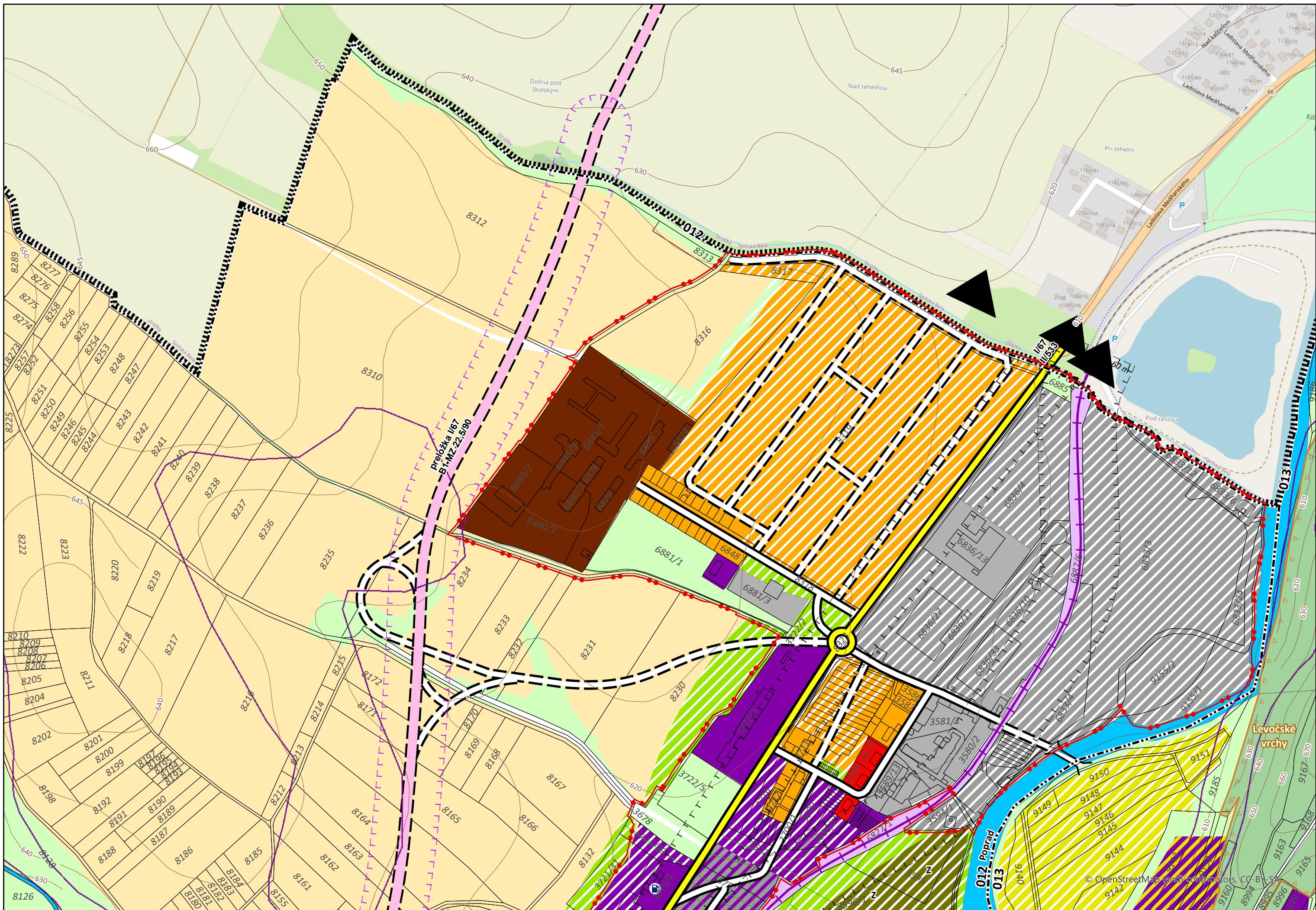


KOMPLEXNÝ VÝKRES PRIESTOROVÉHO USPORIADANIA A FUNKČNÉHO VYUŽÍVANIA ÚZEMIA

3 A1

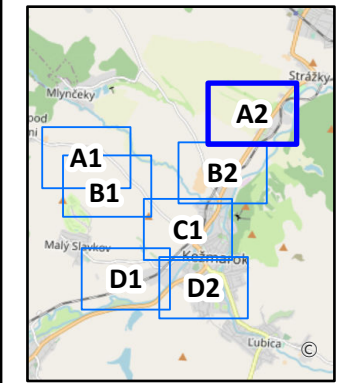
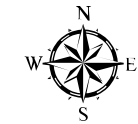


© OpenStreetMap (and) contributors, CC-BY-SA



- Územné jednotky**
- Hranica k.ú.
 - Parcely KNC
 - Parcely UO
 - Hranica zastavaného územia, návrh
- Chránené územia**
- Chránené vtáčie územia
- Ochranné pásma**
- ochranné pásma všetkých druhov stav
 - ochranné pásma všetkých druhov návrh
- Urbanistické obvody**
- Urbanistické obvody
- Dopravná infraštruktúra**
- Cesty I. triedy, návrh
 - Most,
 - Cesty II. triedy, stav
 - ostatné obslužné mestské komunikácie, stav
 - ostatné obslužné mestské komunikácie, návrh
- železničná trať jednokoľajová a plochy pre ŽSR (elektrifikácia), stav
- Funkčné plochy**
- Plochy bývania**
- plochy rodinných domov, stav
 - plochy rodinných domov, návrh
 - plochy bytových domov, stav
 - plochy bytových domov, návrh
 - plochy občianskej vybavenosti, stav
 - plochy občianskej vybavenosti, návrh
- Plochy poľnohospodárskej a lesohospodárskej výroby**
- plochy poľno. areálov a chovných zariadení, stav
- Plochy športovo-rekreačné**
- plochy športu a rekreácie, návrh
 - Z - plochy záhradok, návrh
- Plochy dopravy a verejných dopravných zariadení**
- plochy železnice železničná stanica prekladisko, stav
- Zelená a modrá infraštruktúra**
- orná pôda, stav
 - lúky trvalé trávne porasty, stav
 - lúky trvalé trávne porasty, návrh
 - vodné toky a plochy, stav
- Plochy zmiešané - polyfunkčné územia**
- plochy zmiešaných funkcií (občianska vybavenosť a nezávadná výroba), návrh
 - plochy zmiešaných funkcií (obč. vybavenosť + šport), návrh
- Plochy priemyselnej výroby a skladov**
- plochy priemyslu, návrh
 - plochy priemyslu, stav

ÚZEMNÝ PLÁN MESTA KEŽMAROK
Úplné znenie

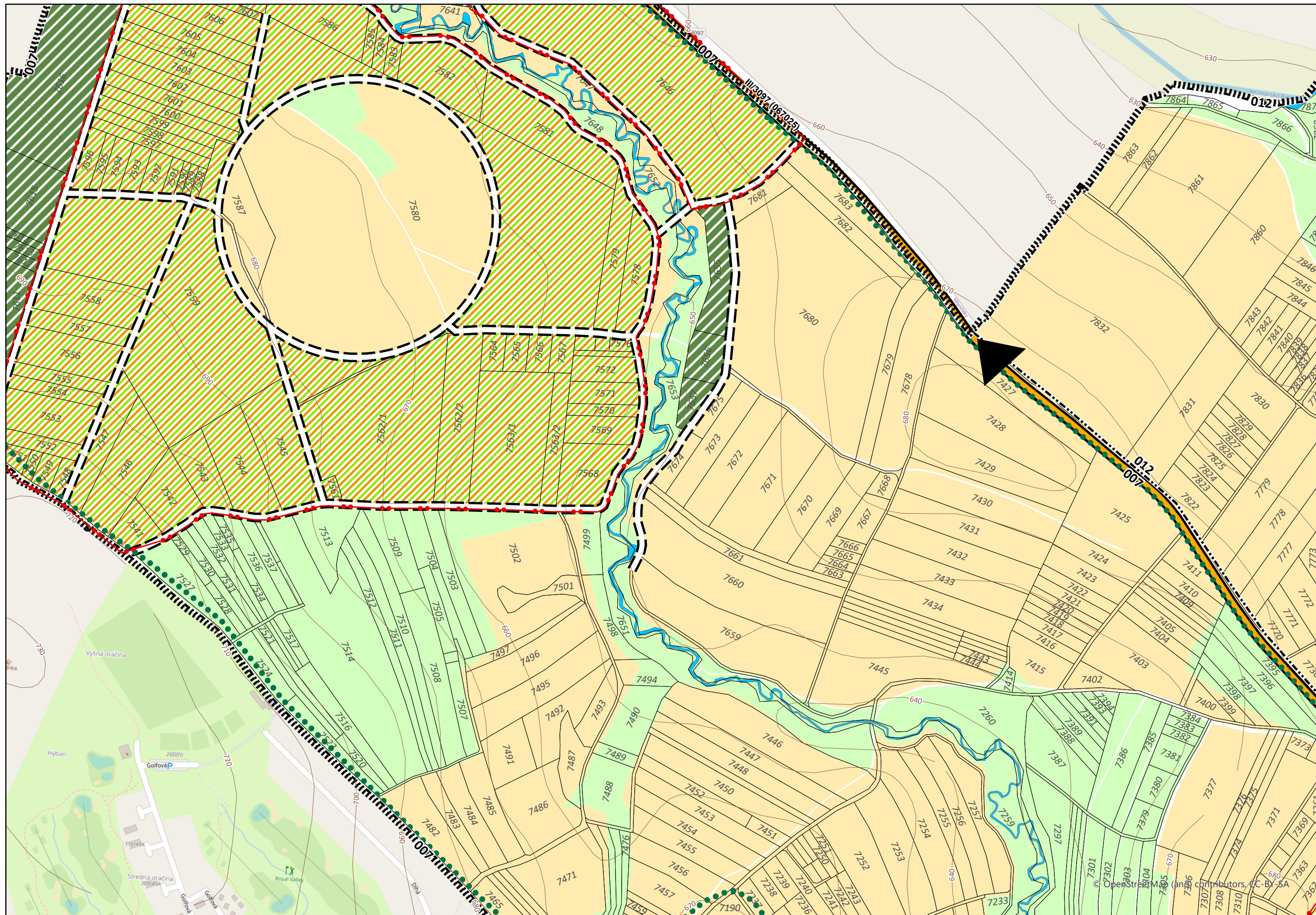


Obstarávateľ: Mesto Kežmarok
Spracovateľ: Ing. arch. Martin Baloga, PhD.
Osoba odborne spôsobilá pre obstaranie ÚPP a ÚPD: Ing. Eva Kelbelová



KOMPLEXNÝ VÝKRES PRIESTOROVÉHO USPORIADANIA A FUNKČNÉHO VYUŽÍVANIA ÚZEMIA

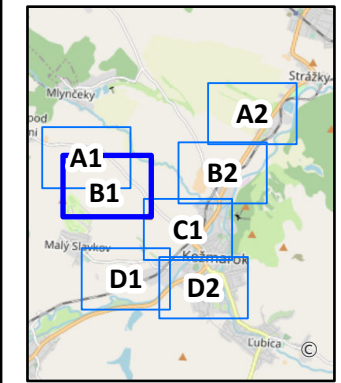
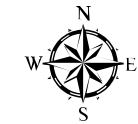
3 A2



- Územné jednotky**
- ▬ Hranica k.ú.
 - ▭ Parcely KNC
 - ▭ Parcely UO
 - ▭ Hranica zastavaného územia, návrh
- Urbanistické obvody**
- ▭ Urbanistické obvody
- Dopravná infraštruktúra**
- ▬ Cesty III. triedy, stav
 - ▬ ostatné obslužné mestské komunikácie, návrh
- Funkčné plochy**
- Plochy bývania**
- ▨ Plochy extenzívnej zástavby rodinných domov, návrh
 - ▨ plochy rodinných domov, návrh
- Zelená a modrá infraštruktúra**
- ▨ Plochy lesa, návrh
 - ▨ orná pôda, stav
 - ▨ lúky trvalé trávne porasty, stav
 - ▨ vodné toky a plochy, stav
- cyklistické trasy, stav

ÚZEMNÝ PLÁN MESTA KEŽMAROK

Úplné znenie

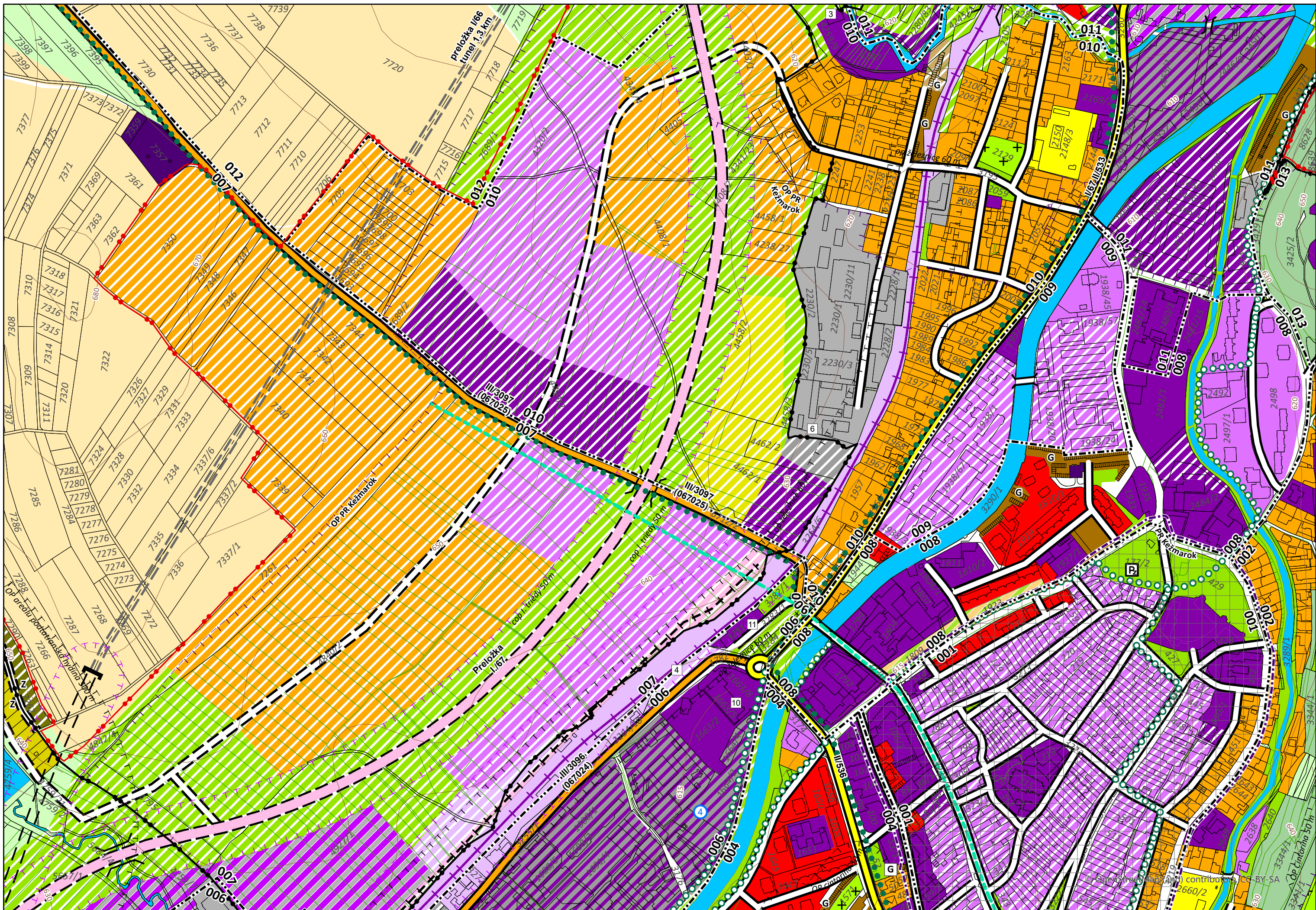


Obstarávateľ: Mesto Kežmarok
 Spracovateľ: Ing. arch. Martin Baloga, PhD.
 Osoba odborne spôsobilá pre obstaranie ÚPP a ÚPD: Ing. Eva Kelbelová



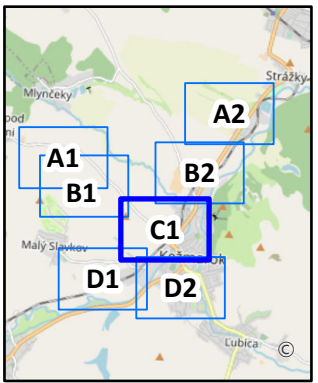
KOMPLEXNÝ VÝKRES PRIESTOROVÉHO USPORIADANIA A FUNKČNÉHO VYUŽÍVANIA ÚZEMIA

3 B1



- Parcely KNC
- Parcely UO
- Hranica zastavaného územia, návrh
- hranica zastavaného územia k 1.1.1990
- Ochranné pásma**
- ochranné pásma všetkých druhov stav
- ochranné pásma všetkých druhov návrh
- Urbanistické obvody**
- Urbanistické obvody
- Ochrana pamiatok**
- Pamiatková rezervácia
- ochranné pásmo pamiatkovej rezervácie
- Kompozícia**
- kompozičná os
- Dopravná infraštruktúra**
- Cesty I. triedy, návrh
- Most,
- Cesty I. triedy, výhľad
- Cesty I. triedy, výhľad
- Cesty II. triedy, stav
- Cesty III. triedy, stav
- ostatné obslužné mestské komunikácie, stav
- ostatné obslužné mestské komunikácie, návrh
- železničná trať jednokoľajová a plochy pre ŽSR (elektrifikácia), stav
- ťež, návrh; trate TEŽ (Tatranská elektrická železnica), návrh
- cyklistické trasy, návrh
- cyklistické trasy, stav
- Funkčné plochy**
- Plochy bývania**
- plochy rodinných domov, stav
- plochy rodinných domov, návrh
- plochy bytových domov, stav
- plochy bytových domov, návrh
- plochy občianskej vybavenosti, stav
- Plochy občianskej vybavenosti**
- plochy občianskej vybavenosti, návrh
- Plochy zmiešané - polyfunkčné územia**
- plochy zmiešaných funkcií (občianska vybavenosť a nezávadná výroba), návrh
- plochy zmiešaných funkcií (bývanie + obč. vybavenosť), návrh
- plochy zmiešaných funkcií (bývanie + obč. vybavenosť), stav
- plochy zmiešaných funkcií (obč. vybavenosť + nezávadná výroba), návrh
- Plochy priemyselnej výroby a skladov**
- plochy priemyslu, návrh
- plochy priemyslu, stav
- Plochy športovo-rekreačné**
- plochy športu a rekreácie, návrh
- plochy športu a rekreácie, stav
- Z - plochy záhradok, návrh
- Z - plochy záhradok, stav
- plochy športovísk, ihrísk a parkov, návrh
- Plochy dopravy a verejných dopravných zariadení**
- plochy železnice železničná stanica prekladisko, stav
- plochy železnice železničná stanica prekladisko, návrh
- plochy železnice, návrh
- plochy zariadení TEŽ, návrh
- G - plochy boxových garáží, stav
- G - plochy boxových garáží, návrh
- plochy zmiešaných funkcií (zeleň + parkoviská), návrh
- Zelená a modrá infraštruktúra**
- orná pôda, stav
- lúky trvalé trávne porasty, stav
- vodné toky a plochy, stav
- Ostatná infraštruktúra**
- plochy cintorínov, stav
- Plochy technickej vybavenosti**
- plochy technickej vybavenosti, stav
- Plochy sídelnej zelene**
- plochy lesopakov, stav
- plochy zelene, stav
- plochy zelene, návrh

ÚZEMNÝ PLÁN MESTA KEŽMAROK
Úplné znenie

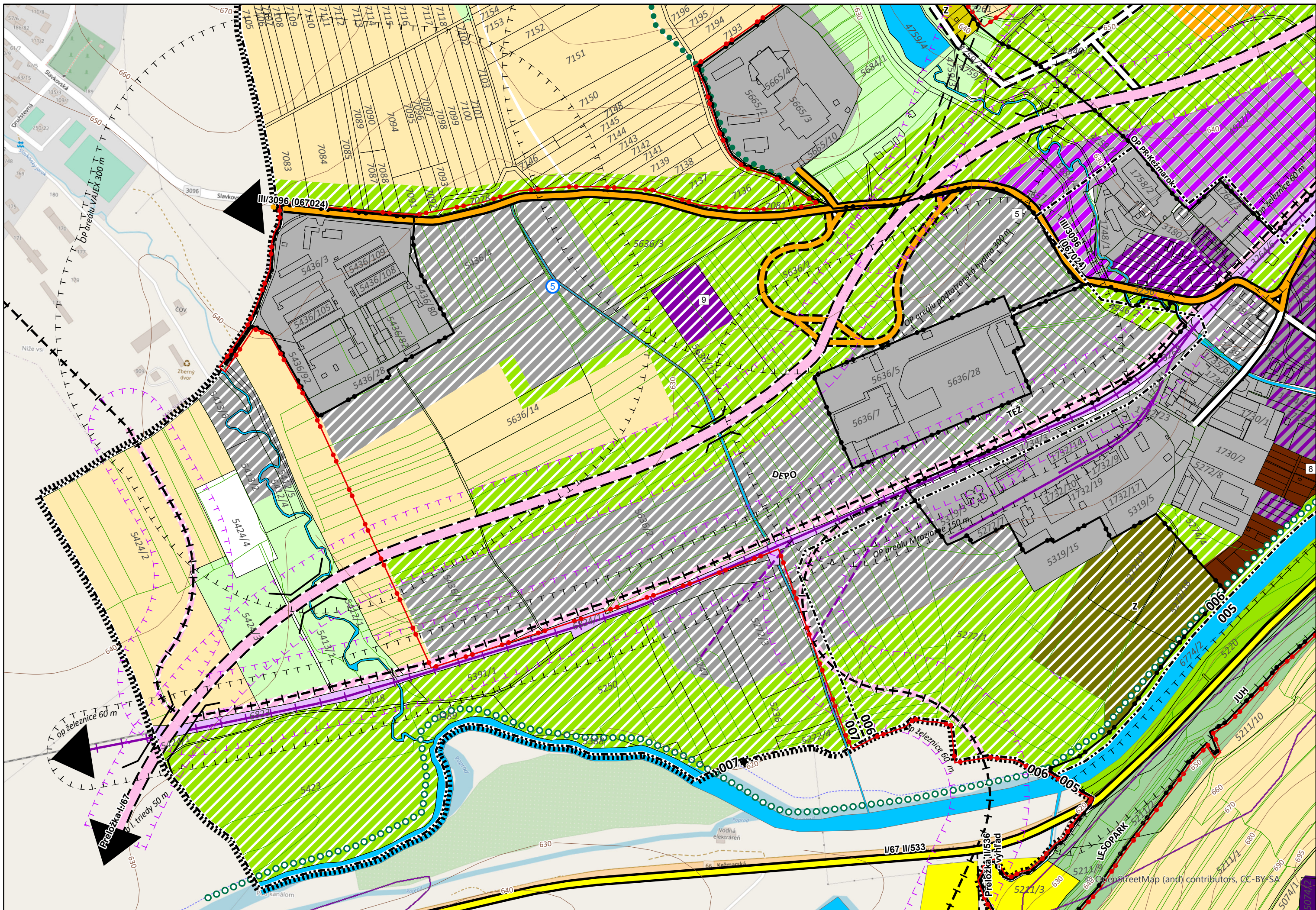


Obstarávateľ: Mesto Kežmarok
Spracovateľ: Ing. arch. Martin Baloga, PhD.
Osoba odborne spôsobilá pre obstaranie ÚPP a ÚPD: Ing. Eva Kelbelová



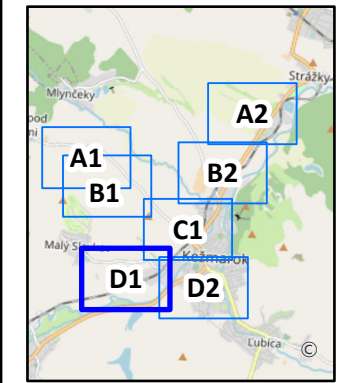
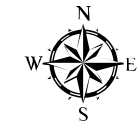
KOMPLEXNÝ VÝKRES PRIESTOROVÉHO USPORIADANIA A FUNKČNÉHO VYUŽÍVANIA ÚZEMIA

3 C1



- Územné jednotky**
- Hranica k.ú.
 - Parcely KNC
 - Parcely UO
 - Hranica zastavaného územia, návrh
 - hranica zastavaného územia k 1.1.1990
- Ochranné pásma**
- ochranné pásma všetkých druhov stav
 - ochranné pásma všetkých druhov návrh
- Urbanistické obvody**
- Urbanistické obvody
- Ochrana pamiatok**
- ochranné pásma pamiatkovej rezervácie
- Dopravná infraštruktúra**
- Cesty I. triedy, návrh
 - Most,
 - Cesty I. triedy, výhľad
 - Cesty II. triedy, stav
 - Cesty II. triedy, výhľad
 - Cesty III. triedy, stav
 - Cesty III. triedy, návrh
 - ostatné obslužné mestské komunikácie, stav
- ostatné obslužné mestské komunikácie, návrh**
- železničná trať jednokoľajová a plochy pre ŽSR (elektrifikácia), stav
 - železničné vlečky, stav
 - železničné vlečky, návrh
 - ťaž, návrh; trate TEŽ (Tatranská elektrická železnica), návrh
 - cyklistické trasy, návrh
 - cyklistické trasy, stav
- Plochy poľnohospodárskej a lesohospodárskej výroby**
- plochy poľno. areálov a chovných zariadení, stav
- Plochy športovo-rekreačné**
- plochy športu a rekreácie, návrh
 - plochy športu a rekreácie, stav
 - Z - plochy záhradok, návrh
 - Z - plochy záhradok, stav
- Plochy dopravy a verejných dopravných zariadení**
- plochy železnice železničná stanica prekladisko, stav
 - plochy železnice, návrh
- Zelená a modrá infraštruktúra**
- orná pôda, stav
 - lúky trvalé trávne porasty, stav
 - vodné toky a plochy, stav
- Plochy technickej vybavenosti**
- plochy technickej vybavenosti, stav
- Plochy sídelnej zelene**
- plochy lesopakov, stav
 - plochy zelene, stav
 - plochy zelene, návrh
- Plochy priemyselnej výroby a skladov**
- plochy priemyslu, návrh
 - plochy priemyslu, stav
- Funkčné plochy**
- Plochy bývania**
- plochy rodinných domov, návrh
 - plochy bytových domov, návrh
- Plochy občianskej vybavenosti**
- plochy občianskej vybavenosti, návrh
- Plochy zmiešané - polyfunkčné územia**
- plochy zmiešaných funkcií (občianska vybavenosť a nezávadná výroba), návrh
 - plochy zmiešaných funkcií (obč. vybavenosť + nezávadná výroba), návrh

ÚZEMNÝ PLÁN MESTA KEŽMAROK
Úplné znenie

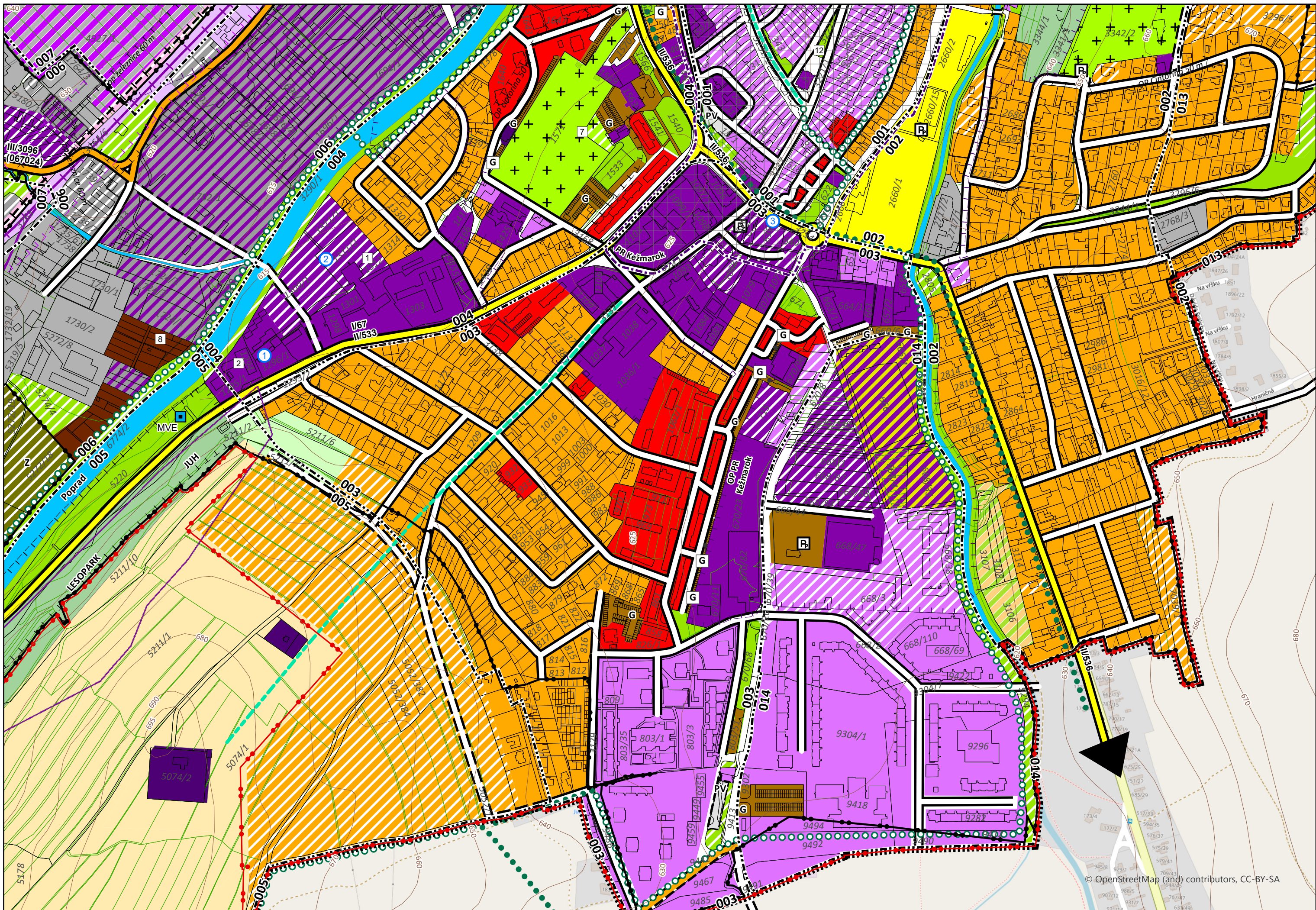


Obstarávateľ: Mesto Kežmarok
Spracovateľ: Ing. arch. Martin Baloga, PhD.
Osoba odborne spôsobilá pre obstaranie ÚPP a ÚPD: Ing. Eva Kelbelová



KOMPLEXNÝ VÝKRES PRIESTOROVÉHO USPORIADANIA A FUNKČNÉHO VYUŽÍVANIA ÚZEMIA

3 D1



Územné jednotky

- Hranica k.ú.
- Parcely KNC
- Parcely UO
- Hranica zastavaného územia, návrh
- hranica zastavaného územia k 1.1.1990

Ochranné pásma

- ochranné pásma všetkých druhov stav
- ochranné pásma všetkých druhov návrh

Urbanistické obvody

- Urbanistické obvody

Ochrana pamiatok

- Pamiatková rezervácia
- ochranné pásmo pamiatkovej rezervácie

Kompozícia

- kompozičná os

Dopravná infraštruktúra

- Most,
- Cesty II. triedy, stav
- Cesty III. triedy, stav
- Cesty III. triedy, návrh
- ostatné obslužné mestské komunikácie, stav
- ostatné obslužné mestské komunikácie, návrh
- železničná trať jednokoľajová a plochy pre ŽSR (elektrifikácia), stav
- železničné vlečky, stav

Plochy športovo-rekreačné

- tež, návrh; trate TEŽ (Tatranská elektrická železnica), návrh
- cyklistické trasy, návrh
- cyklistické trasy, stav

Funkčné plochy

Plochy bývania

- plochy rodinných domov, stav
- plochy rodinných domov, návrh
- plochy bytových domov, stav
- plochy občianskej vybavenosti, stav

Plochy občianskej vybavenosti

- plochy občianskej vybavenosti, návrh

Plochy zmiešané - polyfunkčné územia

- plochy zmiešaných funkcií (občianska vybavenosť a nezávadná výroba), návrh
- plochy zmiešaných funkcií (obč. vybavenosť + šport), návrh
- plochy zmiešaných funkcií (bývanie + obč. vybavenosť), návrh
- plochy zmiešaných funkcií (bývanie + obč. vybavenosť), stav
- plochy zmiešaných funkcií (obč. vybavenosť + nezávadná výroba), návrh

Plochy priemyselnej výroby a skladov

- plochy priemyslu, návrh
- plochy priemyslu, stav

Plochy poľnohospodárskej a lesohospodárskej výroby

- plochy poľno. areálov a chovných zariadení, stav

Plochy športovo-rekreačné

- plochy športu a rekreácie, stav
- Z - plochy záhradok, návrh
- plochy športovísk, ihrísk a parkov, návrh

Plochy dopravy a verejných dopravných zariadení

- plochy železnice železničná stanica prekladisko, stav
- plochy železnice železničná stanica prekladisko, návrh
- plochy železnice, návrh
- PV - plochy významných parkovísk, návrh
- G - plochy boxových garáží, stav
- G - plochy boxových garáží, návrh
- plochy zmiešaných funkcií (zeleň + parkoviská), návrh

Zelená a modrá infraštruktúra

- orná pôda, stav
- lúky trvalé trávne porasty, stav
- vodné toky a plochy, stav

Ostatná infraštruktúra

- plochy cintorínov, návrh
- plochy cintorínov, stav

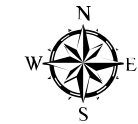
Plochy technickej vybavenosti

- plochy technickej vybavenosti, stav

Plochy sídelnej zelene

- plochy lesopakov, stav
- plochy zelene, stav
- plochy zelene, návrh

ÚZEMNÝ PLÁN MESTA KEŽMAROK
Úplné znenie



Obstarávateľ: Mesto Kežmarok
Spracovateľ: Ing. arch. Martin Baloga, PhD.
Osoba odborne spôsobilá pre obstaranie ÚPP a ÚPD: Ing. Eva Kelbelová



KOMPLEXNÝ VÝKRES PRIESTOROVÉHO USPORIADANIA A FUNKČNÉHO VYUŽÍVANIA ÚZEMIA

3 D2

