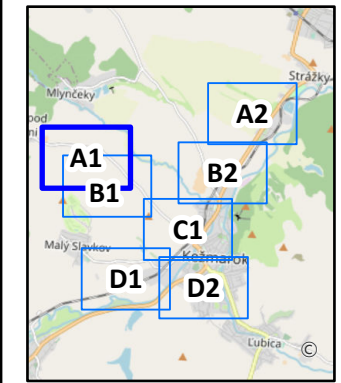
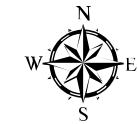


- | | |
|--------------------------------------|--|
| Parcely KNC | Základná charakteristika regulačných celkov |
| Parcely UO | B - Plochy bývania |
| Hranica k.ú. | Plochy extenzívnej zástavby rodinných domov BR2 |
| Hranica zastavaného územia, návrh | O - Plochy občianskej vybavenosti |
| archeologická lokalita | plochy občianskej vybavenosti O1 |
| Verejnoprospešné stavby | Z - Zelená a modrá infraštruktúra |
| Označenie verejnoprospešných stavieb | orná pôda Z01 |
| ÚPN-Z | Plochy lesa ZL1 |
| Vymedzenie plôch pre ÚPN-Z | lúky, trvalé trávne porasty ZT1 |
| Regulačné bloky | vodné toky a plochy ZW1 |
| Vyznačenie regulačného bloku | Geológia |
| | Prieskumné územie |

ÚZEMNÝ PLÁN MESTA KEŽMAROK
Úplné znenie



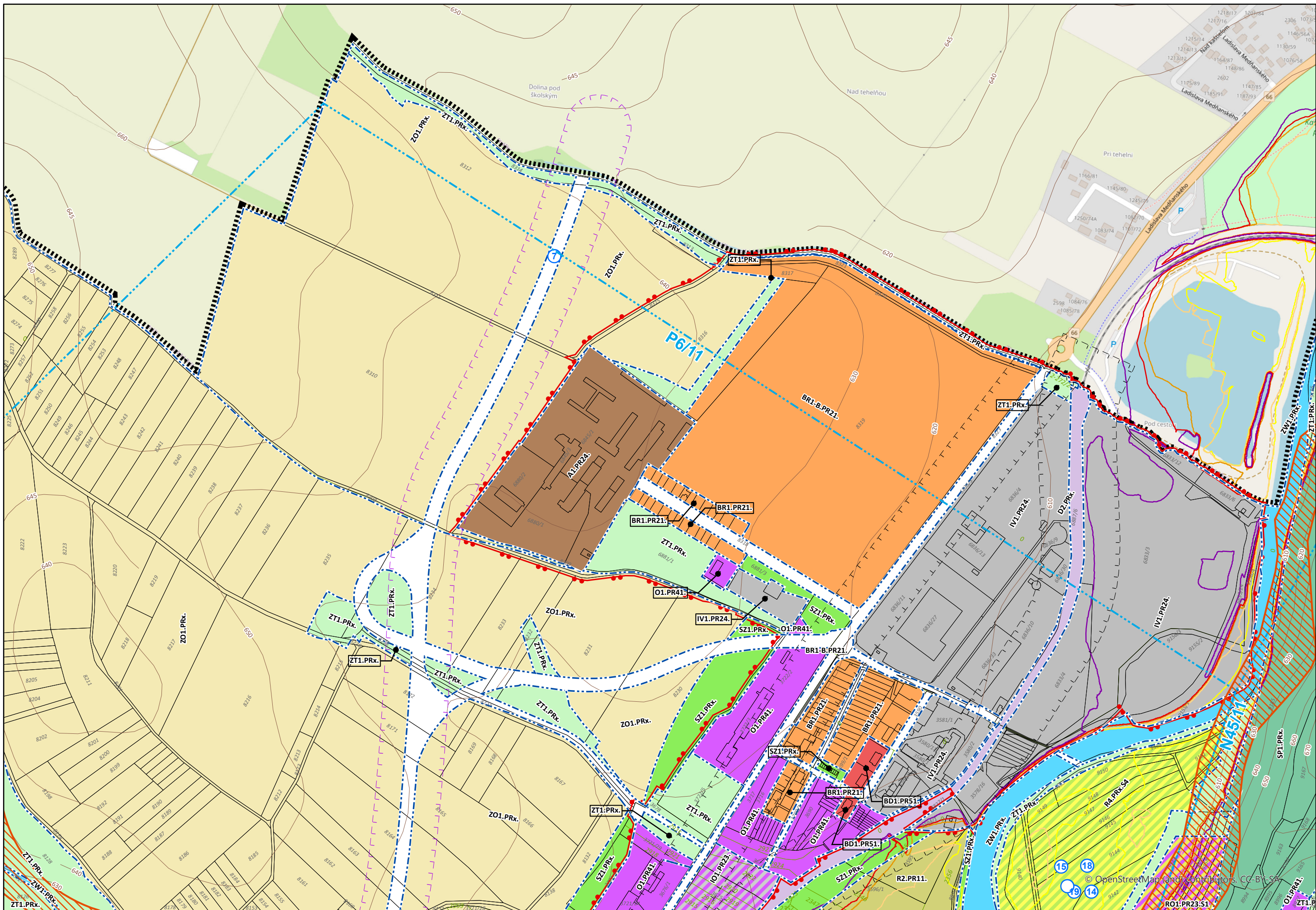
Obstarávateľ: Mesto Kežmarok
Spracovateľ: Ing. arch. Martin Baloga, PhD.
Osoba odborne spôsobilá pre obstaranie ÚPP a ÚPD: Ing. Eva Kelbelová



**SCHÉMA ZÁVÄZNEJ ČASTI RIEŠENIA
REGULATÍVY A VEREJNOPROSPEŠNÉ STAVBY**

9 A1

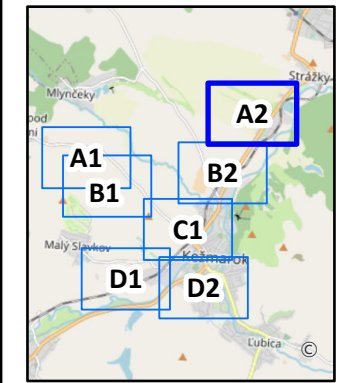
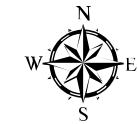
© OpenStreetMap (and) contributors, CC-BY-SA



- Parcely KNC
- Parcely UO
- ▬ Hranica k.ú.
- ▬ Hranica zastavaného územia, návrh
- Ochranné pásma**
- ▬ ochranné pásma všetkých druhov stav
- ▬ ochranné pásma všetkých druhov návrh
- Verejnosprospešné stavby**
- Označenie verejnosprospešných stavieb
- Regulačné bloky**
- ▬ Vyznačenie regulačného bloku
- Základná charakteristika regulačných celkov**
- B - Plochy bývania**
- ▬ plochy rodinných domov BR1
- ▬ plochy bytových domov BD1
- O - Plochy občianskej vybavenosti**
- ▬ plochy občianskej vybavenosti O1
- Plochy zmiešané - polyfunkčné územia**
- ▬ plochy zmiešaných funkcií (obč. vybavenosť + šport) RO1
- ▬ plochy zmiešaných funkcií (obč. vybavenosť + nezávadná výroba) IO1
- IV - Plochy priemyselnej výroby a skladov**
- ▬ plochy priemyslu IV1
- A - Plochy poľnohospodárskej a lesohospodárskej výroby**
- ▬ Plochy poľnohospodárskych areálov a chovných zariadení A1
- R - Plochy športovo-rekreačné**
- ▬ plochy záhradok R2
- ▬ plochy športovísk, ihrísk a parkov R4
- S - plochy sídelnej zelene**
- ▬ plochy sídelnej zelene SZ1
- ▬ plochy lesoparkov SP1
- D - Plochy dopravy a verejných dopravných zariadení**
- ▬ plochy železnice, železničná stanica, prekladisko D2
- Z - Zelená a modrá infraštruktúra**
- ▬ orná pôda ZO1
- ▬ lúky, trvalé trávne porasty ZT1
- ▬ vodné toky a plochy ZW1
- Geológia**
- ▬ Prieskumné územie
- ▬ Zosuvné územie
- Záplavové čiary**
- ▬ q5
- ▬ q10
- ▬ q50
- ▬ q100
- ▬ q1000

ÚZEMNÝ PLÁN MESTA KEŽMAROK

Úplné znenie



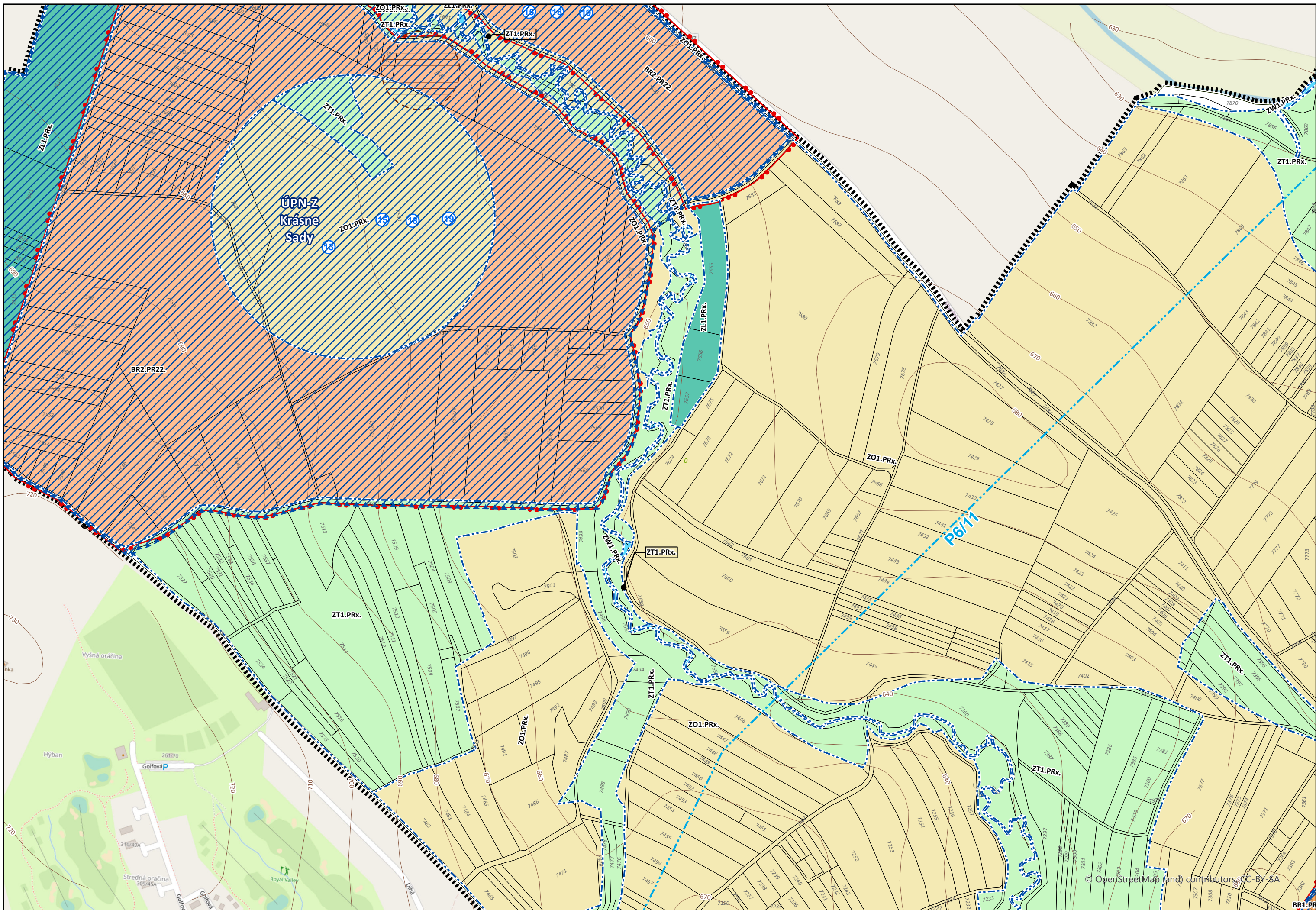
Obstarávateľ: Mesto Kežmarok
 Spracovateľ: Ing. arch. Martin Baloga, PhD.
 Osoba odborne spôsobilá pre obstaranie ÚPP a ÚPD: Ing. Eva Kelbelová



**SCHÉMA ZÁVÄZNEJ ČASTI RIEŠENIA
 REGULATÍVY A VEREJNOSPROSPEŠNÉ STAVBY**

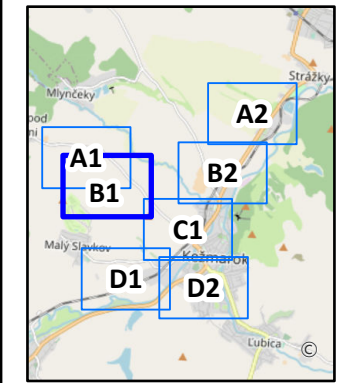
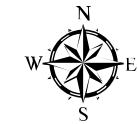
9

A2



- | | | | |
|--|---|-----|--|
| | Parcely KNC | | |
| | Parcely UO | | |
| | Hranica k.ú. | | |
| | Hranica zastavaného územia, návrh | | |
| | archeologická lokalita | | |
| Verejnoprospešné stavby | | | |
| | Označenie verejnoprospešných stavieb | | |
| ÚPN-Z | | | |
| | Vymedzenie plôch pre ÚPN-Z | | |
| Regulačné bloky | | | |
| | Vyznačenie regulačného bloku | | |
| Základná charakteristika regulačných celkov | | | |
| B - Plochy bývania | | | |
| | plochy rodinných domov | BR1 | |
| | Plochy extenzívnej zástavby rodinných domov | BR2 | |
| Z - Zelená a modrá infraštruktúra | | | |
| | orná pôda | ZO1 | |
| | Plochy lesa | ZL1 | |
| | lúky, trvalé trávne porasty | ZT1 | |
| | vodné toky a plochy | ZW1 | |
| Geológia | | | |
| | Prieskumné územie | | |

ÚZEMNÝ PLÁN MESTA KEŽMAROK
Úplné znenie



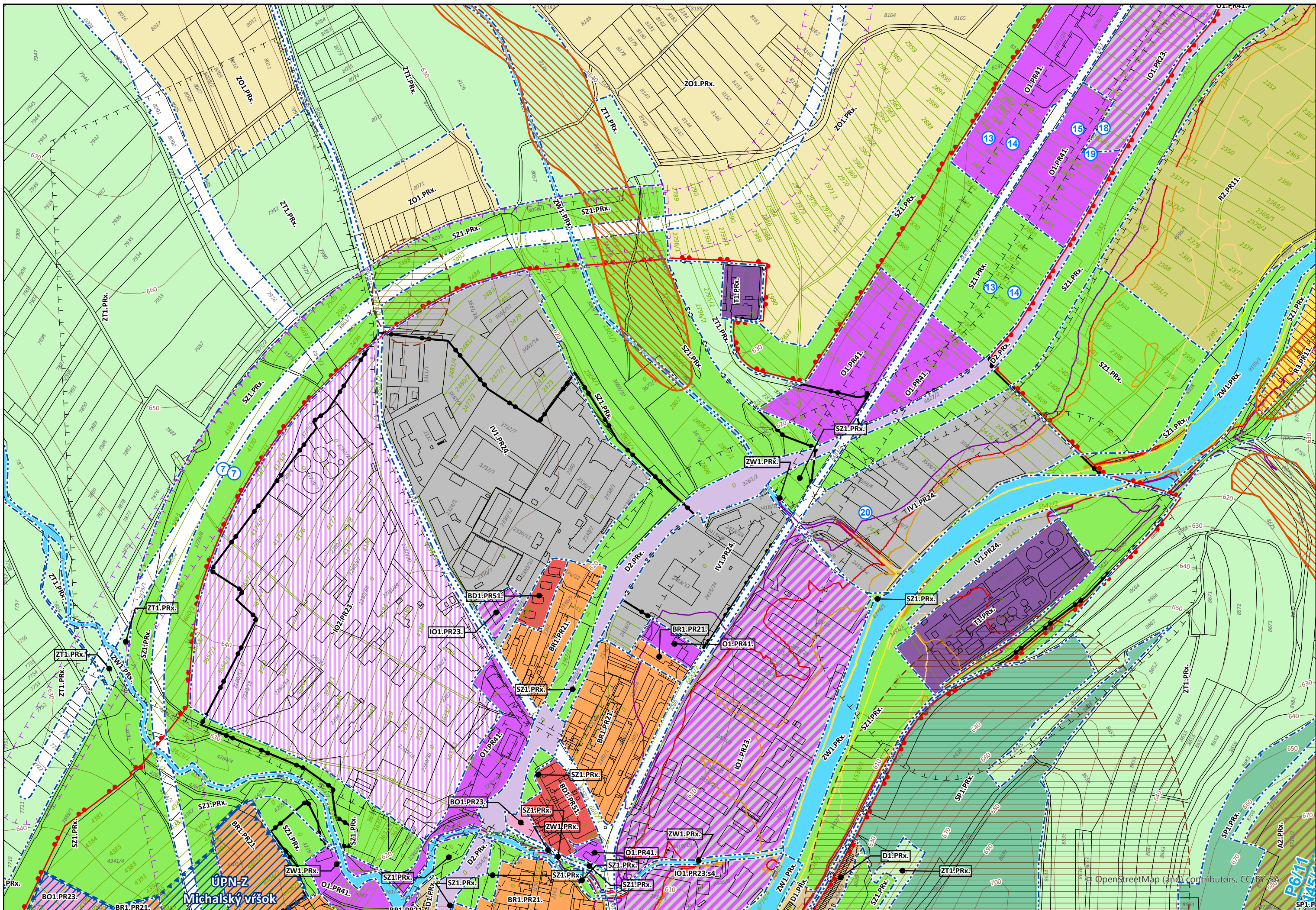
Obstarávateľ: Mesto Kežmarok
Spracovateľ: Ing. arch. Martin Baloga, PhD.
Osoba odborne spôsobilá pre obstaranie ÚPP a ÚPD: Ing. Eva Kelbelová



**SCHÉMA ZÁVÄZNEJ ČASTI RIEŠENIA
REGULATÍVY A VEREJNOPROSPEŠNÉ STAVBY**

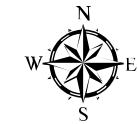
9 B1

© OpenStreetMap (and) contributors, CC-BY-SA



- Parcely KNC
- Parcely UO
- Hranica zastavaného územia, návrh
- Hranica z.ú. k 1.1.1990
- Ochranné pásma**
- ochranné pásma všetkých druhov stav
- ochranné pásma všetkých druhov návrh
- archeologická lokalita
- Verejnoprospešné stavby**
- Označenie verejnoprospešných stavieb
- ÚPN-Z**
- Vymedzenie plôch pre ÚPN-Z
- Regulačné bloky**
- Vyznačenie regulačného bloku
- Základná charakteristika regulačných celkov**
- B - Plochy bývania**
- plochy rodinných domov BR1
- plochy bytových domov BD1
- O - Plochy občianskej vybavenosti**
- plochy občianskej vybavenosti O1
- Plochy zmiešané - polyfunkčné územia**
- plochy zmiešaných funkcií (bývanie + obč. vybavenosť) BO1
- plochy zmiešaných funkcií (obč. vybavenosť + priemysel + poľnohospodárska výroba) IO2
- plochy zmiešaných funkcií (obč. vybavenosť + nezávadná výroba) IO1
- IV - Plochy priemyselnej výroby a skladov**
- plochy priemyslu IV1
- T - Plochy technickej vybavenosti**
- plochy technickej vybavenosti T1
- A - Plochy poľnohospodárskej a lesohospodárskej výroby**
- plochy zvernic A2
- R - Plochy športovo-rekreačné**
- plochy chatovej lokality R3
- plochy záhradok R2
- S - plochy sídelnej zelene**
- plochy sídelnej zelene SZ1
- plochy lesoparkov SP1
- D - Plochy dopravy a verejných dopravných zariadení**
- plochy železnice, železničná stanica, prekladisko D2
- plochy boxových garáží D1
- Z - Zelená a modrá infraštruktúra**
- orná pôda ZO1
- lúky, trvalé trávne porasty ZT1
- vodné toky a plochy ZW1
- Geológia**
- Prieskumné územie
- Zosuvné územie
- Záplavové čiary**
- q5
- q10
- q50
- q100
- q1000

ÚZEMNÝ PLÁN MESTA KEŽMAROK
Úplné znenie

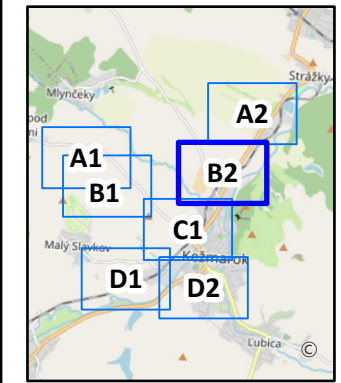


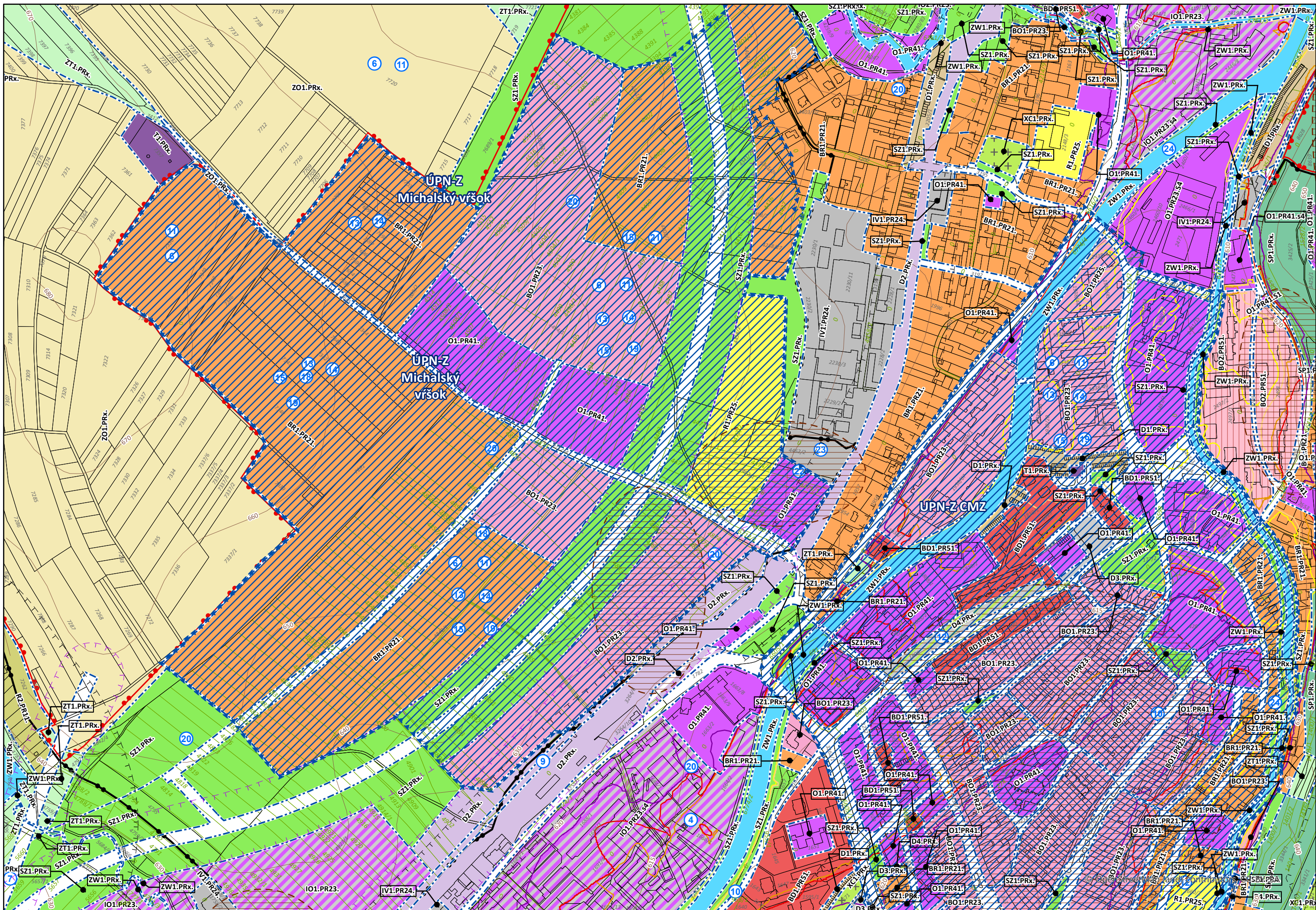
Obstarávateľ: Mesto Kežmarok
Spracovateľ: Ing. arch. Martin Baloga, PhD.
Osoba odborne spôsobilá pre obstaranie ÚPP a ÚPD: Ing. Eva Kelbelová



**SCHÉMA ZÁVÄZNEJ ČASTI RIEŠENIA
REGULATÍVY A VEREJNOPROSPEŠNÉ STAVBY**

9 B2



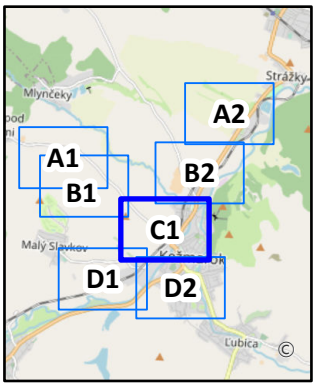


- Parcely KNC
- Parcely UO
- Hranica zastavaného územia, návrh
- Hranica z.ú. k 1.1.1990
- Ochranné pásma**
- ochranné pásma všetkých druhov stav
- ochranné pásma všetkých druhov návrh
- archeologická lokalita
- Verejnoprospešné stavby**
- Označenie verejnoprospešných stavieb
- ÚPN-Z**
- Vymedzenie plôch pre ÚPN-Z
- Regulačné bloky**
- Vyznačenie regulačného bloku
- Základná charakteristika regulačných celkov**
- B - Plochy bývania**
- plochy rodinných domov BR1
- plochy bytových domov BD1

- O - Plochy občianskej vybavenosti**
- plochy občianskej vybavenosti O1
- Plochy zmiešané - polyfunkčné územia**
- plochy zmiešaných funkcií (bývanie + obč. vybavenosť) BO1
- obytné územie so základnou občianskou vybavenosťou BO2
- plochy zmiešaných funkcií (obč. vybavenosť + priemysel + poľnohospodárska výroba) IO1
- plochy zmiešaných funkcií (obč. vybavenosť + nezávadná výroba) IO1
- IV - Plochy priemyselnej výroby a skladov**
- plochy priemyslu IV1
- T - Plochy technickej vybavenosti**
- plochy technickej vybavenosti T1
- R - Plochy športovo-rekreačné**
- plochy športu a rekreácie R1
- plochy záhradok R2
- plochy športovísk, ihrísk a parkov R4
- S - plochy sídelnej zelene**
- plochy sídelnej zelene SZ1
- plochy lesoparkov SP1
- D - Plochy dopravy a verejných dopravných zariadení**
- plochy železnice, železničná stanica, prekladisko D2
- plochy boxových garáží D1
- plochy zariadení TEŽ D2
- plochy významných parkovísk D3
- Parkoviská a zeleň D4
- Z - Zelená a modrá infraštruktúra**
- orná pôda ZO1
- lúky, trvalé trávne porasty ZT1
- vodné toky a plochy ZW1
- IV - Ostatná infraštruktúra**
- plochy cintorínov XC1
- Geológia**
- Prieskumné územie
- Záplavové čiary**
- q5
- q10
- q50
- q100
- q1000

ÚZEMNÝ PLÁN MESTA KEŽMAROK

Úplné znenie



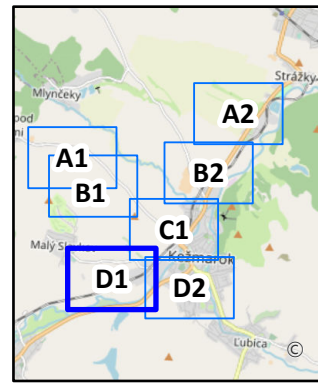
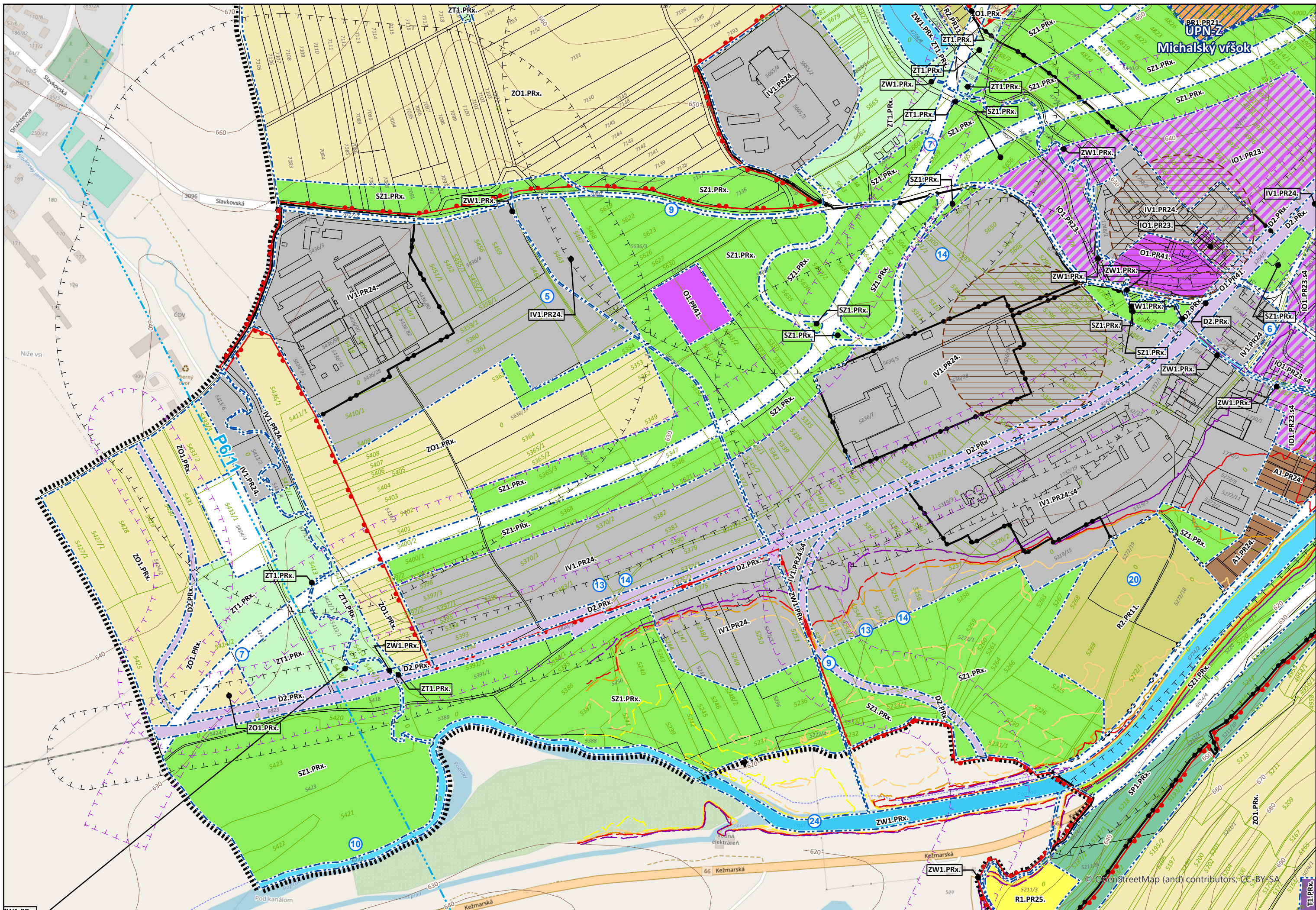
Obstarávateľ: Mesto Kežmarok
 Spracovateľ: Ing. arch. Martin Baloga, PhD.
 Osoba odborne spôsobilá pre obstaranie ÚPP a ÚPD: Ing. Eva Kelbelová

**SCHÉMA ZÁVÄZNEJ ČASTI RIEŠENIA
 REGULATÍVY A VEREJNOPROSPEŠNÉ STAVBY**

9

C1





- Parcely KNC
- Parcely UO
- ▬ Hranica k.ú.
- ▬ Hranica zastavaného územia, návrh
- ▬ Hranica z.ú. k 1.1.1990
- Ochranné pásma**
- ▬ ohranné pásma všetkých druhov stav
- ▬ ohranné pásma všetkých druhov návrh
- ▬ archeologická lokalita
- Verejnoprospešné stavby**
- Označenie verejnosprospešných stavieb
- ÚPN-Z**
- ▬ Vymedzenie plôch pre ÚPN-Z
- Regulačné bloky**
- ▬ Vyznačenie regulačného bloku
- Základná charakteristika regulačných celkov**
- B - Plochy bývania**
- ▬ plochy rodinných domov BR1
- O - Plochy občianskej vybavenosti**
- ▬ plochy občianskej vybavenosti O1
- Plochy zmiešané - polyfunkčné územia**
- ▬ plochy zmiešaných funkcií (obč. vybavenosť + nezávadná výroba) IO1
- IV - Plochy priemyselnej výroby a skladov**
- ▬ plochy priemyslu IV1
- T - Plochy technickej vybavenosti**
- ▬ plochy technickej vybavenosti T1
- A - Plochy poľnohospodárskej a lesohospodárskej výroby**
- ▬ Plochy poľnohospodárskych areálov a chovných zariadení A1
- R - Plochy športovo-rekreačné**
- ▬ plochy športu a rekreácie R1
- ▬ plochy záhradok R2
- S - plochy sídelnej zelene**
- ▬ plochy sídelnej zelene SZ1
- ▬ plochy lesoparkov SP1
- D - Plochy dopravy a verejných dopravných zariadení**
- ▬ plochy železnice, železničná stanica, prekladisko D2
- ▬ plochy železnice D2
- Z - Zelená a modrá infraštruktúra**
- ▬ orná pôda ZO1
- ▬ lúky, trvalé trávne porasty ZT1
- ▬ vodné toky a plochy ZW1
- Geológia**
- ▬ Prieskumné územie
- Záplavové čiary**
- ▬ q5
- ▬ q10
- ▬ q50
- ▬ q100
- ▬ q1000

ÚZEMNÝ PLÁN MESTA KEŽMAROK
Úplné znenie

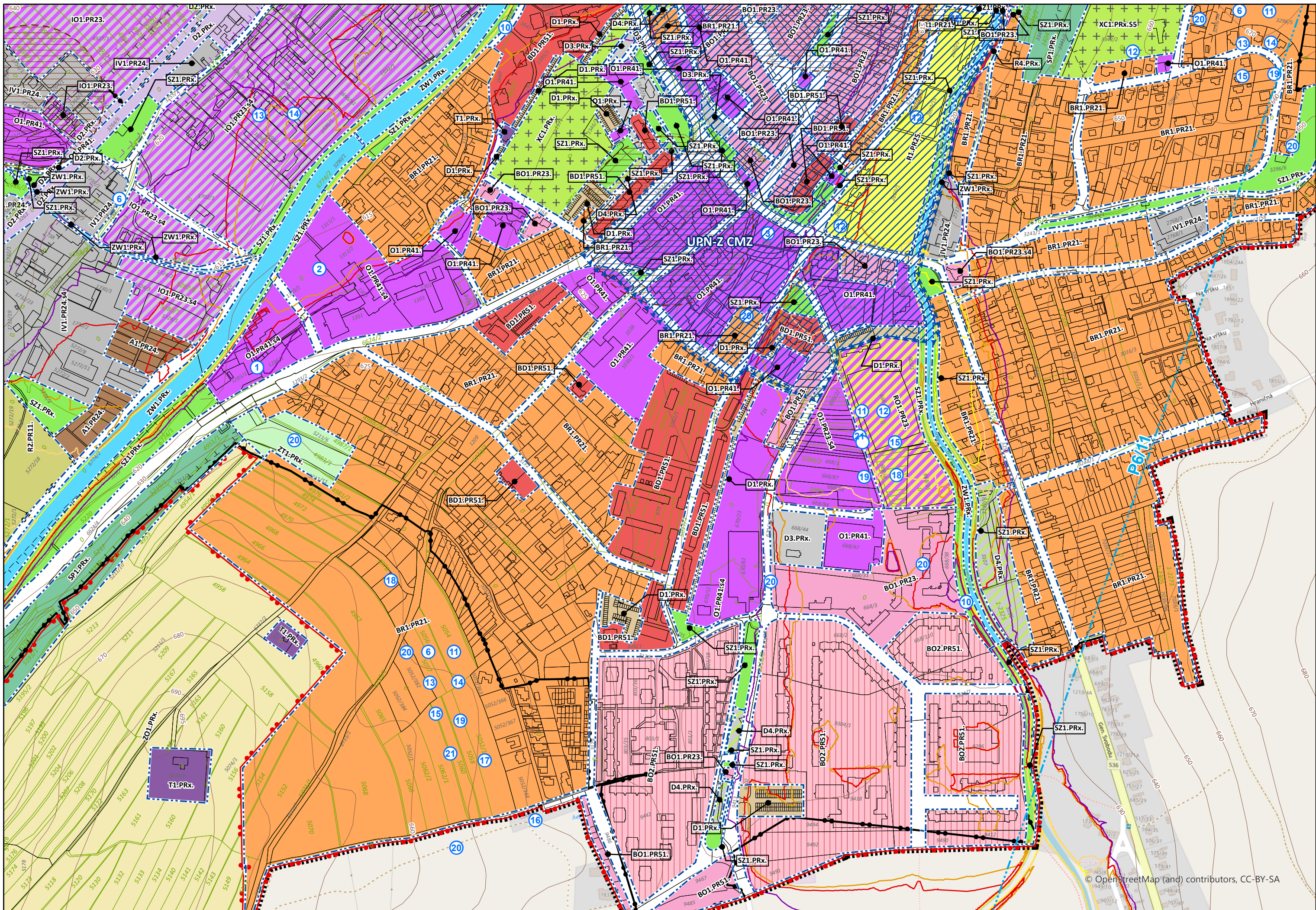


Obstarávateľ: Mesto Kežmarok
Spracovateľ: Ing. arch. Martin Baloga, PhD.
Osoba odborne spôsobilá pre obstaranie ÚPP a ÚPD: Ing. Eva Kelbelová



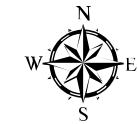
SCHÉMA ZÁVÄZNEJ ČASTI RIEŠENIA
REGULATÍVY A VEREJNOPROSPEŠNÉ STAVBY

9 D1



- Parcely KNC
- Parcely UO
- Hranica k.ú.
- Hranica zastavaného územia, návrh
- Hranica z.ú. k 1.1.1990
- Ochranné pásma**
- ochranné pásma všetkých druhov stav
- ochranné pásma všetkých druhov návrh
- archeologická lokalita
- Verejnosprospešné stavby**
- Označenie verejnosprospešných stavieb
- ÚPN-Z**
- Vymedzenie plôch pre ÚPN-Z
- Regulačné bloky**
- Vyznačenie regulačného bloku
- Základná charakteristika regulačných celkov**
- B - Plochy bývania**
- plochy rodinných domov BR1
- plochy bytových domov BD1
- O - Plochy občianskej vybavenosti**
- plochy občianskej vybavenosti O1
- Plochy zmiešané - polyfunkčné územia**
- plochy zmiešaných funkcií (bývanie + obč. vybavenosť) obytné územie so základnou občianskou vybavenosťou BO1
- plochy zmiešaných funkcií (obč. vybavenosť + šport) R01
- plochy zmiešaných funkcií (obč. vybavenosť + nezávadná výroba) IO1
- IV - Plochy priemyselnej výroby a skladov**
- plochy priemyslu IV1
- T - Plochy technickej vybavenosti**
- plochy technickej vybavenosti T1
- A - Plochy poľnohospodárskej a lesohospodárskej výroby**
- Plochy poľnohospodárskych areálov a chovných zariadení A1
- R - Plochy športovo-rekreačné**
- plochy športu a rekreácie R1
- plochy záhradok R2
- plochy športovísk, ihrísk a parkov R4
- S - plochy sídelnej zelene**
- plochy sídelnej zelene SZ1
- plochy lesoparkov SP1
- D - Plochy dopravy a verejných dopravných zariadení**
- plochy železnice, železničná stanica, prekladisko D2
- plochy boxových garáží D1
- plochy významných parkovísk D3
- Parkoviská a zeleň D4
- Z - Zelená a modrá infraštruktúra**
- orná pôda Z01
- lúky, trvalé trávne porasty ZT1
- vodné toky a plochy ZW1
- X - Ostatná infraštruktúra**
- plochy cintorínov XC1
- Geológia**
- Prieskumné územie
- Záplavové čiary**
- q5
- q10
- q50
- q100
- q1000

ÚZEMNÝ PLÁN MESTA KEŽMAROK
Úplné znenie

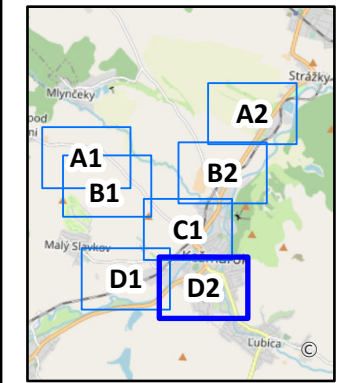


Obstarávateľ: Mesto Kežmarok
Spracovateľ: Ing. arch. Martin Baloga, PhD.
Osoba odborne spôsobilá pre obstaranie ÚPP a ÚPD: Ing. Eva Kelbelová



SCHÉMA ZÁVÄZNEJ ČASTI RIEŠENIA
REGULATÍVY A VEREJNOSPROSPEŠNÉ STAVBY

9 D2



© OpenStreetMap (and) contributors, CC-BY-SA